



المؤسسة الوطنية للأشغال في الآبار

**Entreprise Nationale des Travaux aux Puits**

Société par Actions au Capital Social de 14 800 000 000 DA

Certifiée ISO 9001: 2008 – OHSAS 18001: 2007 – ISO 14001: 2004





---

# Sommaire

- Historique
- Activités de l'Entreprise
- HSE
- Parc Appareils
- Effectifs
- Organisation

# HISTORIQUE

➤ **ENTP** est une Entreprise Publique Economique en la forme légale d'une Société par actions « spa » au capital Social de 14 800 000 000 DA, dont la totalité de ses actions est détenue par le Holding Services Para Pétroliers – Spa. SONATRACH

- ❑ **1968** : l'activité forage faisait partie de la Direction des Services Pétroliers (DSP) de SONATRACH ;
- ❑ **Juillet 1972** : DSP prend la dénomination de Direction des Travaux Pétroliers (DTP) ;
- ❑ **1<sup>er</sup> août 1981** : création de ENTP par décret 81-171 ;
- ❑ **21 Juin 1989** : Transformation de l'ENTP d'Entreprise socialiste à société par actions au capital Social de 14 800 000 000 DA
- ❑ **25 Mars 2006** : SONATRACH/ Services Para Pétroliers (SPP) devient l'actionnaire unique .

# Activités de l'Entreprise

## ❖ Le Forage :

Réalisation de forages d'exploration et de développement des gisements d'hydrocarbures ainsi que les forages hydrauliques.



## Forage & Work - Over



## ❖ Le Work over :

Entretien des puits producteurs de pétrole et du gaz

# Activités de l'Entreprise



## Transport

- ✓ Déménagement des appareils de forage ;
- ✓ Livraisons du carburant, consommables et équipements



## Maintenance

- ✓ Entretien, réparation, rénovation et montage des appareils de forage
- ✓ Inspection et réparation des équipements tubulaires
- ✓ Rénovation des camps de vie destinés pour les appareils de forage



## Système Management QHSE :

🔥 Après avoir certifié son système de Management **qualité** aux exigences de la norme **ISO 9001/2000** (avril 2003), **L'ENTP** a engagé une démarche d'intégration de l'ensemble des systèmes :

**ISO 9001/2008**



Qualité

**ISO 14001/2004**



Environnement

**OHSAS 18001/2007**



Santé – Sécurité.

🔥 **La certification** du système intégré a été concrétisée en 2005, 2008, 2011 , 2013 et maintenue lors des audits annuels de suivi.

## Evolution du parc ENTP 2010-2015

### Evolution du parc appareil

Année	2010	2011	2012	2013	2014	2015
Nombre	53	53	53	57	61	67

Ces appareils sont répartis ainsi:

- ✓ Le forage pétrolier **66%** du parc total .
- ✓ Le Work over **30%** du parc .
- ✓ Le forage hydraulique **4%** .

# Effectifs

## Evolution des effectifs :

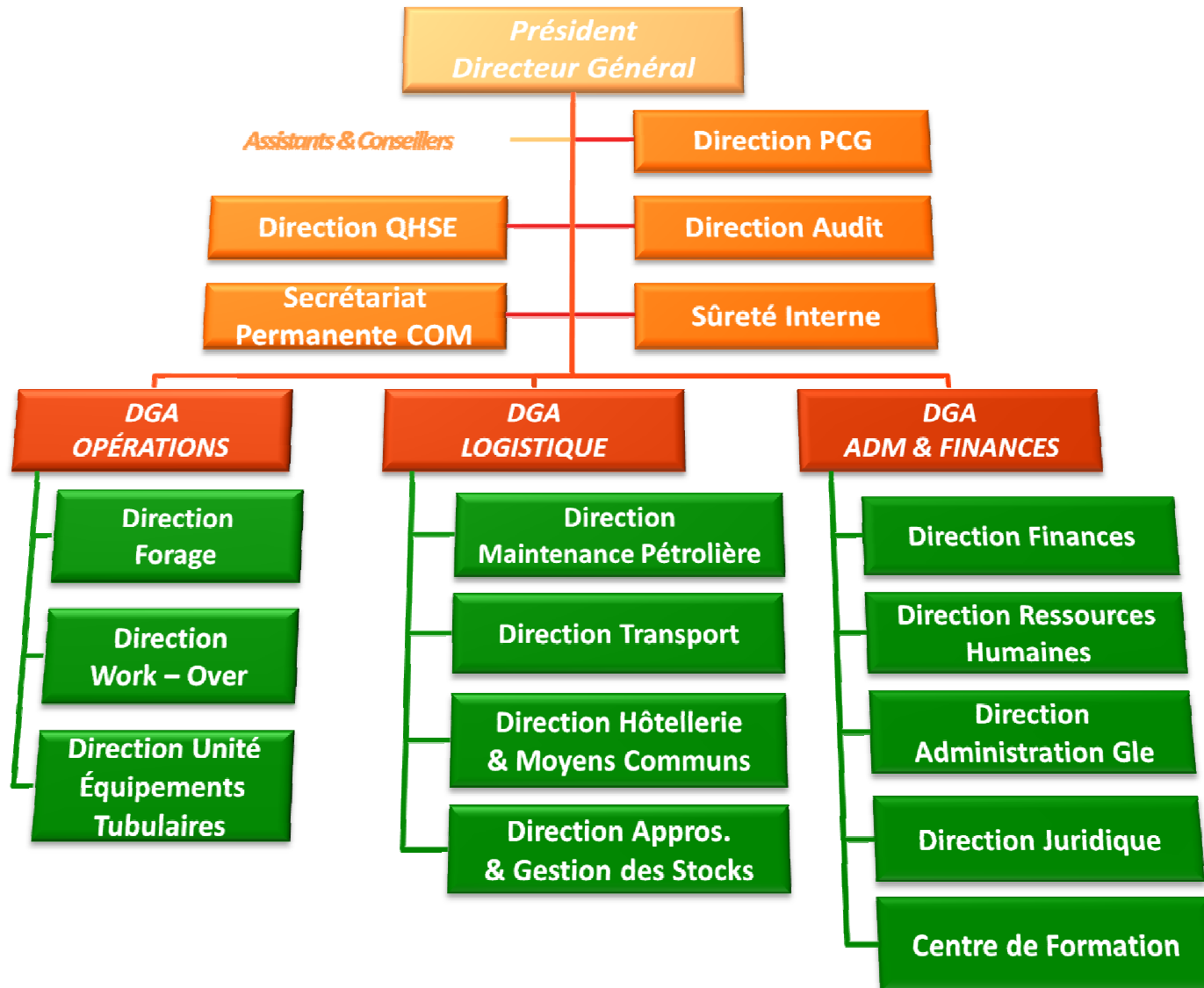
Année	2010	2011	2012	2013	2014	2015
Effectifs	6876	6935	6928	6975	7567	7577

**Les universitaires à fin octobre 2015 représentaient 30% de l'effectif total**

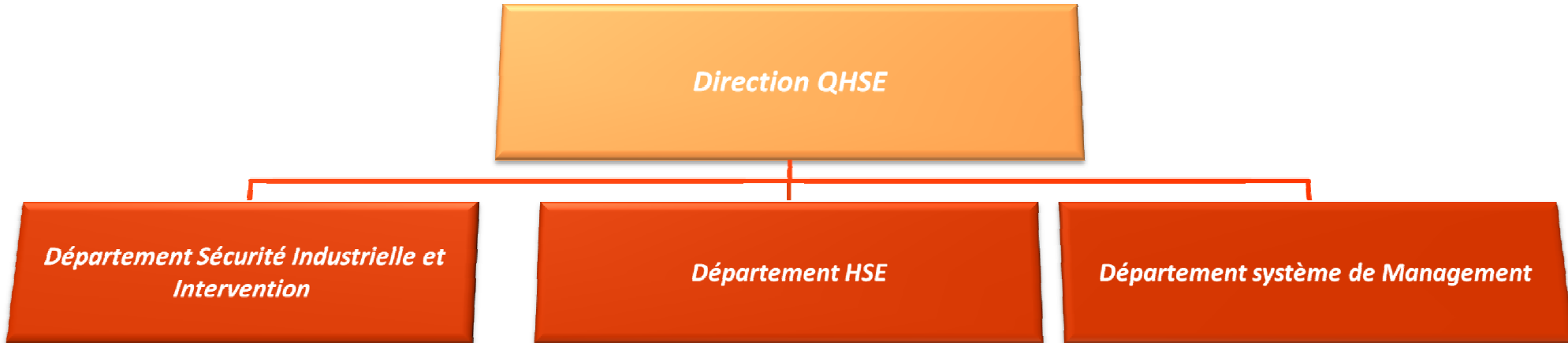
**La moyenne d'âge est de l'ordre 38 ans**



# Organisation



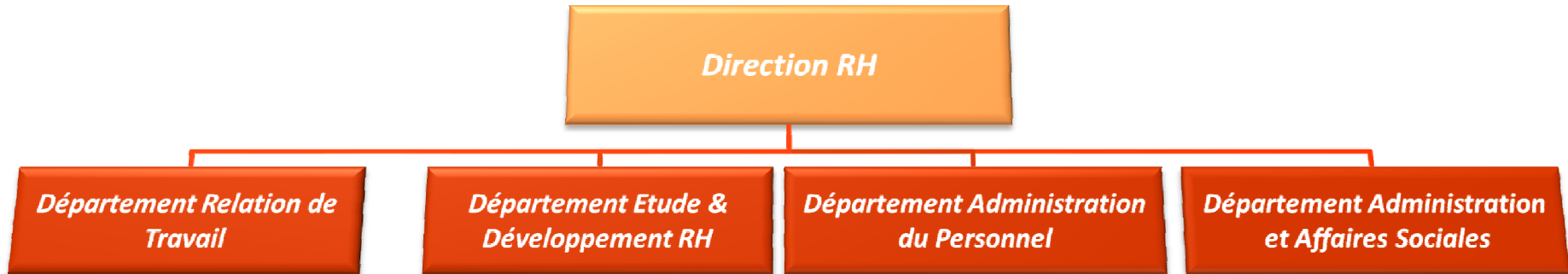
# Organisation Direction QHSE



## Missions:

- *Assurer la veille réglementaire et Normative*
- Développer, gérer, mesurer et surveiller le système de management QHSE de l'entreprise
- Prévenir et gérer les risques de l'entreprise
- Gérer les différents plan d'urgence ( PII, PMU, PAM et ORSEC)
- S'assurer de l'application des dispositions du système au niveau des chantiers et Bases
- Veiller à la mise en œuvre de l'amélioration continue des performances du système
- Gérer tous les équipement d'intervention et de sécurité

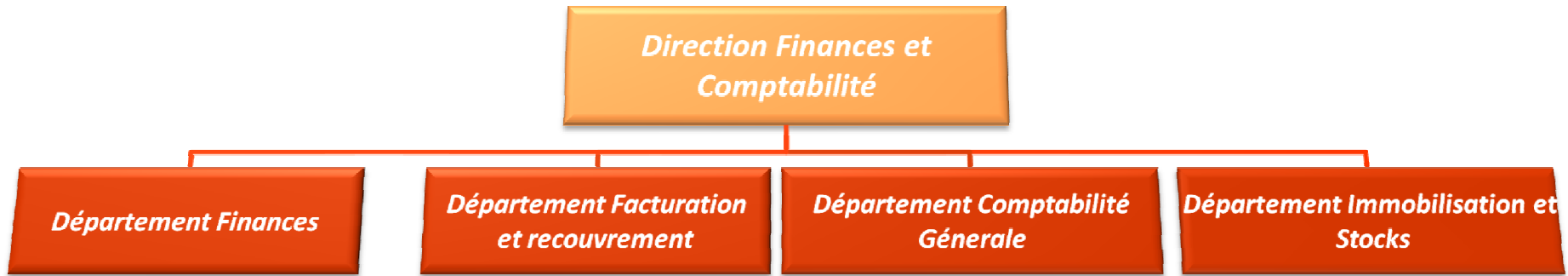
# Organisation Direction Ressources Humaines



## Missions:

- Assurer la veille réglementaire.
- Veiller à l'application de la législation et de la réglementation du travail dans l'entreprise
- Planifier les ressources humaines et les besoins en formation de l'entreprise.
- Recruter et former le personnel.
- Gérer les compétences et les carrières du personnel de l'entreprise.
- Gérer les affaires sociales du personnel de l'entreprise
- Représenter l'entreprise devant les inspections de travail
- Veiller à la mise en œuvre et à l'amélioration des performances du système de management QHSE de l'entreprise

# Organisation Direction Finances et Comptabilité



## Missions:

- Gérer les ressources financières, la trésorerie et les comptes bancaires de l'entreprise.
- Gérer les dettes de l'entreprise
- Gérer les polices d'assurances de l'entreprise.
- Facturer les prestations fournies et recouvrir les créances de l'entreprise.
- Comptabiliser toutes les opérations de gestion de l'entreprise.
- Elaborer les bilans comptables et fiscaux de l'entreprise et les présenter dans les délais.
- Veiller à la sincérité et la régularité des comptes.
- Veiller à la mise en œuvre et à l'amélioration des performances du système de management QHSE de l'entreprise

*Fin,*

*et merci pour votre  
aimable attention.*