

JOURNEE PEDAGOGIQUE PROFESSIONNELLE J.P.P. 2



www.univ-ouargla.dz



www.enspgroup.com



Sommaire :

- I. **PRESENTATION DE L'ENTREPRISE ENSP :**
 - Historique;
 - Organisation;
 - Activités.

- II. **VOLET QUALITE, HYGIENE, SECURITE & ENVIRONNEMENT (QSE) :**
 - Engagement de la direction;
 - Planification;
 - Analyse des données;
 - Amélioration continue.

- III. **VOLET RESSOURCES HUMAINES :**
 - Politique de Ressources Humaines;
 - Axes Stratégiques De l'Entreprise.

- IV. **VOLET FINANCES ET COMPTABILITE :**
 - Organisation;
 - Compétences nécessaires.



I. PRESENTATION DE L'ENSP: Entreprise Nationale de Services aux Puits



Historique :

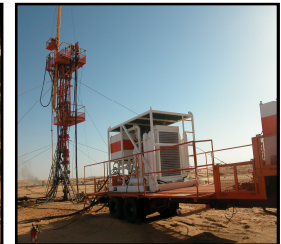
CREATION DE L'ENSP EN 1981

Capital social : 8 Milliards de DA
Principaux sièges : HASSI – MESSAOUD / ALGER
Effectif : 4 242 agents

ACTIONNAIRES :

Filiale du groupe Sonatrach à 100 %

L'ENSP a été créée le 1er août 1981, issue de la restructuration du secteur de l'énergie et des industries pétrochimiques. Elle regroupe une grande partie des services se rapportant à la fonction puits.





Le Groupe ENSP



www.enspgroup.com

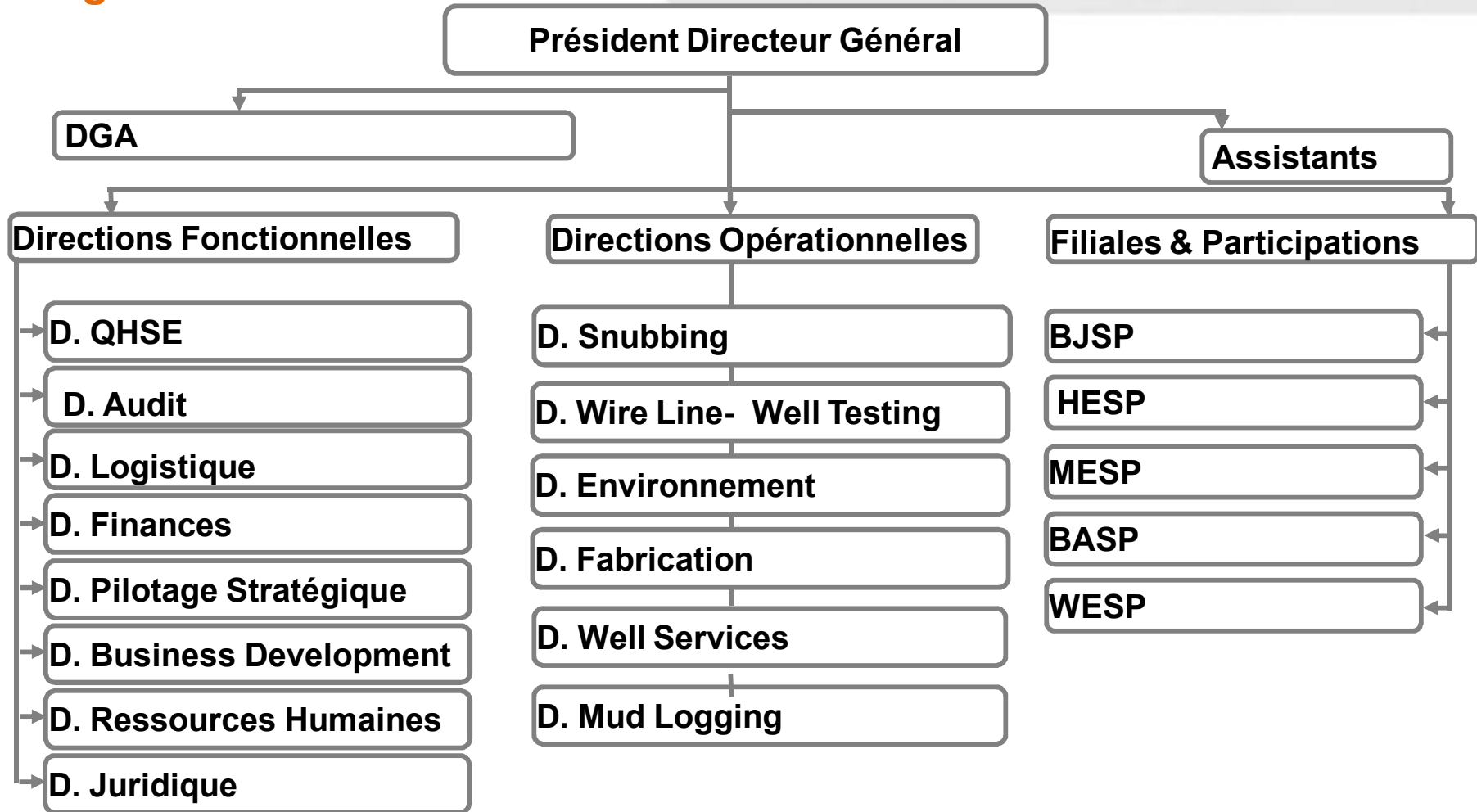


Le Groupe ENSP

- ✓ L'ENSP occupe les segments de marché des services aux puits.
- ✓ Le marché est lié à celui du forage et de la production.
- ✓ Le groupe dispose d'un portefeuille d'activités diversifiées
- ✓ Sonatrach est le client prédominant.
- ✓ Le marché est fortement concurrentiel.
- ✓ Le savoir faire du groupe est basé sur l'expérience



Organisation





Les Activités :



Fabrication :

1- Outils Pétrole

- Réparation des outils

- Outils neufs:

 - a- Outils PDC à tête d'acier: 16", 12" ¼ , 8" ½ , 6"

 - b- Outils matrices: divers diamètres

2- Fabrication des outils de sondage minier

3- Habillage colonnes

4- Divers pièces et accessoires (à la commande)

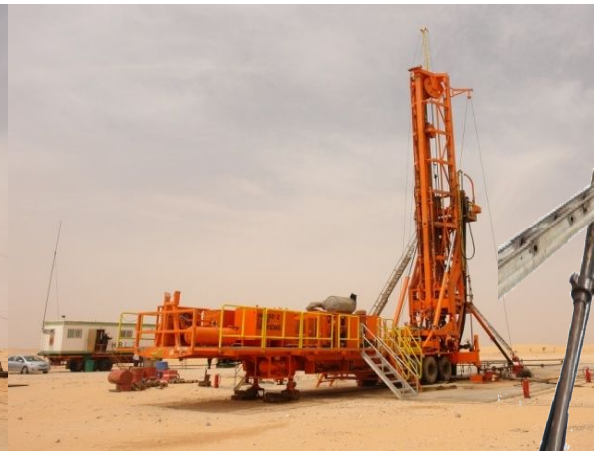


www.enspgroup.com



Snubbing :

- Changement CCE et Changement de Complétion
- Nettoyage Fonds de puits
- Instrumentation Divers
- Acidification
- Neutralisation et démarrage des puits





Snubbing :

- Dessalage
- Pompage Divers (Eau , Brut et Boue)
- Tests d'installations & Complétion
- Déparaffinage



TRIPLEX PUMP SPM TWS 600S

www.enspgroup.com



Rated Max Power : 600 BHP

Plunger Size : 3.5 inch

Rate : 142 -1277 Litres/min

Pressure : 2744 - 10394 psi



Slick Line :

- Nettoyage de puits
- Instrumentation
- Descente et manœuvre des outils de fond
- Descente des jauges électroniques



Cabine Unité Slick line



Unité Slick line

www.enspgroup.com



Well Testing :

- Jaugeage des puits
- Test Potentiel
- Clean up & clean out
- Récupération de Brut par séparation lors du Snubbing.



Drill Stem Test

- Test des essais de puits pour déterminer les caractéristiques physiques et pétrophysiques des réservoirs

www.enspgroup.com



BHP - PVT

PFS

- Build up (BU)
- PDRP

- Echantillonnage conditionné de fond et de surface



Jauges de fond



Labo BHP



Protection de l'Environnement :

- Nettoyage des Bacs et capacités
- Traitement de surface des Bacs, équipements statiques et installations pétrolières.
- Aspiration avec citerne (Vacuum Truck)
- Maintenance des APG
- Nettoyage des sites pétroliers
- Maintenance des têtes de puits
- Activité écrasement de ferraille(fût)



www.enspgroup.com



Mud Logging :

- Assurer La surveillance géologique des forages;
- La reconnaissance des Séries géologiques traversées;
- La mesure et l'enregistrement des paramètres physiques du forage;
- Recueil, traitement et interprétation des données géologiques et des opérations de forages.





HESP

HESP :

Open Hole Services:

- ✓ Resistivity: ACRT, HRAI, HRI, DLLT, MSFL
- ✓ Imaging: EMI, CAST-V, OMRI
- ✓ Nuclear: SDL, DSN, CSNG, NGRT
- ✓ Acoustic: WSST, FWST, BSAT
- ✓ Magnetic Resonance: MRIL-Prime, MRI-Lab
- ✓ Pressure Testing & Sampling : RDT-SFT-IV
- ✓ Coring: RSCT

Auxiliary Open Hole Services:

- ✓ Borehole Geometry: ICT, FIAC, SDDT
- ✓ Tension & Weak Point: DTD, RWCH

www.enspgroup.com

- ✓ Horizontal Logging: TPL Accessories

Cased Hole Services:

- ✓ Formation Evaluation: RMT, WSST, Extra long FWST, DSN
- ✓ Production Logging: PLT, Memory PLT, Horizontal PLT
- ✓ Casing Inspection : CAST-V, MIT, MTT
- ✓ Cementing Evaluation : CBL, RBT, CASR-V
- ✓ Perforating : Wireline & TCP
- ✓ Pipe Recovery: RCT, PTS, Back-off
- ✓ Setting: DPU, DB
- ✓ Downhole Video: Fiber Optic DHV





BJSP

BJSP :

Service Line:

- Cementing

Coiled Tubing:

- Completions
- Well Cleaning
- Milling and Fishing

Nitrogen:

- Kick off
- Foam Diversion
- Foam Cleaning
- Pressure Testing of Surface Facilities

Stimulation:

- Well Bore Cleaning
- Matrix Acidizing
- Enzyme Breakers
- Paraffin and Asphalten removal

Hdraulic Fracturing



www.enspgroup.com



BASP

BASP :

- Engineered Fluid Solution ;
- Distribution of Drilling fluids products ;
- Providing customers with highly qualified mud Engineers ;
- Providing Laboratory Cabins answering to customers requirements ;
- Solid control services Waste Management (offline/online) ;
- Mud Plant (manufacture and delivery of drilling mud).



www.enspgroup.com



MESP :



Provides treatment services of oil wastes generated by oil and gas industry.

- Solid wastes treatment (inerting by stabilization and solidification)
- Liquid wastes treatment (oil/water separation) & clarifying water
- Treatment of contaminated soils
- Cleaning and restoration of hydrocarbon storage tanks
- Treatment of Hydrocarbon storage tanks residue



Unité d'inertage des Résidus des borbiers



Borbier Avant Traitement



Borbier Après Traitement



 **WESP :**

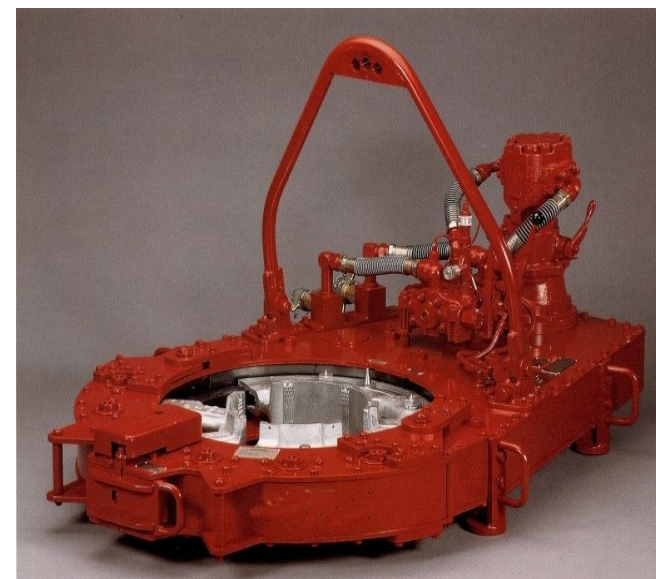


Provides Tubular Running Services (TRS).

WESP Equipment

20-24" Casing Tongs

- 16-25" Casing Tongs
- Casing tongs with integrated back-up
- Tubing Tongs with free floating back-up.
- Hydraulic power units
- Casing Cutter for external cutting
- Jam pro
- Hold leak testing
- Aqua tester.



Clé automatique

www.enspgroup.com



Nos Références :





II. VOLET QUALITE, HYGIENE, SECURITE & ENVIRONNEMENT (QSE)



Systeme De Management QSE

Engagement de la direction :

Afin de fournir la preuve de son engagement au développement et à la mise en œuvre du SMQSE ainsi qu'à l'amélioration continue de son efficacité, l'ENSP :

- A établi la [politique QSE](#) et revoit si nécessaire sa pertinence ;
- Veille à ce que celle-ci soit communiquée et comprise par l'ensemble du personnel travaillant pour ou pour le compte de l'ENSP, y compris par les visiteurs ;
- A défini les [objectifs QSE](#) ;
- A définit les missions, rôles, responsabilités et autorités ;
- Mène des réunions sanctionnées par des comptes rendus et des sensibilisations du personnel.
- [Programme](#) d'investissement qui prend en compte la dimension QSE
- Mène les [revues de direction](#).
- Met à disposition des ressources nécessaires au fonctionnement du SMQSE ;
- Veille à l'efficacité de la mise en œuvre et à l'amélioration continue du SMQSE.



Planification:

Les risques santé -sécurité ainsi que les aspects environnementaux associés de l'entreprise ont été identifiés et analysés et ce, pour évaluer :

- Les conséquences de ces risques sur la santé et la sécurité de ses travailleurs et partenaires ;
- L'impact de ces aspects sur l'environnement.

Dont le but de définir le niveau de leur criticité (significativité) et de déterminer les moyens de les maîtriser.

Cette analyse est systématiquement revue au besoin, particulièrement dans le cas d'un changement majeur d'organisation ou de la survenance d'un incident.

Les processus de Système de management intégré QSE ont été déterminés de façon à s'assurer que le système comporte l'ensemble des processus nécessaires à la maîtrise et l'amélioration de la qualité des prestations fournies par l'ENSP. Aucune mise en œuvre de processus n'est externalisée.

Les modalités de surveillance et d'accès de l'évolution des exigences légales et autres exigences auxquelles l'ENSP a souscrit sont définies dans la procédure de veille réglementaire, normative et évaluation de conformité aux exigences réglementaires en vigueur et autres exigences souscrites

www.enspgroup.com



Analyse des données :

- L'ensemble des données relatives au fonctionnement du système de management QSE sont analysés périodiquement par les pilotes de processus, en collaboration avec La direction QHSE. Les résultats d'analyse de ces données permettent à L'ENSP de statuer sur le degré d'application des dispositions du Système et sur les décisions d'amélioration qui s'imposent.
- L'analyse des données nous fournit des informations sur la satisfaction des clients, la conformité aux exigences relatives aux produits, sur l'évolution des processus, sur l'atteinte des objectifs QSE, AC et AP, traitement des réclamations, sur la fréquence et la gravité de nos incidents/accidents HSE, sur les compétences acquises par nos employés via l'évaluation de nos formations dispensées et sur nos fournisseurs.
- La revue de direction assure une analyse exhaustive de ces données.



Amélioration continue :

Le processus d'amélioration continue consiste à :

- Procéder à la revue des non-conformités,
- Déterminer les causes des non-conformités;
- Évaluer le risque HSE de l'action à entreprendre avant sa mise en œuvre;
- Évaluer le besoin d'entreprendre des actions pour que les non-conformités ne se reproduisent pas;
- Déterminer et mettre en œuvre les actions de corrections nécessaires;
- Assurer le suivi et l'application de l'action engagée et enregistrer les résultats;
- Procéder à la revue des actions correctives entreprises et en vérifier leur efficacité dans une période de temps jugée adéquate.



OBJECTIF **ZÉRO** accident



Chacun doit faire sa part!



III. VOLET RESSOURCES HUMAINES



Politique de Ressources Humaines

- L'ENSP veut être reconnue comme la référence d'abord Nationale puis mondiale dans sa profession.
- La richesse de l'ENSP est entièrement contenue dans la maîtrise de ses métiers par:
 - **Des prestations sans faille.**
 - **L'innovation et la création.**
 - **L'optimisation des coûts.**
 - **La satisfaction des clients, des travailleurs et des actionnaires de l'Entreprise.**
- Les axes développés par l'Entreprise pour l'atteinte de ses objectifs stratégiques sont orientés principalement vers ses hommes, considérés comme le facteur clé de performance et de réussite.
- Il s'agit principalement, de valoriser les ressources humaines et de développer la culture de la performance, du mérite et de la création de la valeur.



AXES STRATEGIQUES :



1^{er} Axe Stratégique :

Dimensionner les Ressources Humaines en Rapport avec les Exigences de Compétitivité:

Politique de recrutement:

- Généraliser la sous-traitance des activités secondaires pour renforcer le recentrage sur les métiers de base de l'Entreprise.
- Favoriser la flexibilité par la contractualisation de la relation de travail en rapport avec la durée des projets et l'évolution des plans de charge.
- Recruter les meilleurs compétences et intégrer de jeunes cadres à haut potentiel, pour dynamiser l'organisation.
- Recours au pourvoi de postes vacants par voie de recrutement interne pour les éléments disposant des compétences requises.
- Établir un bon équilibre entre les recrutements internes et les recrutements externes pour permettre:
 - **Le renforcement de la motivation des collaborateurs.**
 - **Le développement de nouvelles compétences.**
 - **De faire évoluer les méthodes de travail.**



2^{ème} Axe Stratégique :

Développer les qualifications, les compétences et le management:



Politique de formation:

- Élaboration et engagement de formation ouvertes sur l'extérieur, à l'écoute des innovation et expériences diverses réalisées en Algérie et à l'étranger.
- Priorité pour les formations liées aux métiers de base de l'Entreprise.
- Réalisation d'actions de formation pour permettre:
 - **L'adaptation permanente des qualifications du personnel à l'évolution des métiers, des emplois et de l'organisation.**
 - **Le développement du professionnalisme.**
 - **La polyvalence des profils.**



2^{ème} Axe Stratégique :

Politique de Mobilité du personnel:

- La mobilité concerne tous les postes de travail. Elle permet de:
- Décloisonner les structures et améliorer la flexibilité de l'organisation, et de développer les possibilités et les opportunités de promotion.
- Brasser les compétences: facteur de développement de l'expérience et de libération des énergies.
- Renforcer le sentiment d'appartenance au GROUP ENSP



2^{ème} Axe Stratégique :

Politique d'évaluation de carrière:

- L'avancement et la promotion sont une reconnaissance par l'Entreprise des performances professionnelles ou exceptionnelles réalisées par le collaborateur.
- La promotion est conditionnée par le développement des connaissances et des aptitudes du travailleur par le biais de la formation.

Politique d'appréciation et d'évaluation des performances:

- L'appréciation et l'évaluation des performances individuelles à tous les niveaux de la hiérarchie permettent:
- La détection des hauts potentiels et leur développement.
- La valorisation du travailleur par le dialogue direct et la reconnaissance de ses mérites.
- Le relevé des écarts hommes-postes de travail pour leur réduction par le biais de la formation.
- La connaissance des attentes individuelles du travailleur.
-



3^{ème} Axe Stratégique :

La rémunération, levier déterminant pour la motivation et la gestion dynamique de nos Ressources Humaines:

- La politique de l'Entreprise en matière de rémunération aura pour objectifs de:
- Stimuler, motiver et rémunérer les performances individuelles.
- Encourager et rétribuer les performances du travail d'équipe.
- Attirer et retenir les hauts potentiels et les compétences particulières.
- Être compétitif, à travers ses composantes, avec les systèmes de rémunération des concurrents.
- S'adapter à l'évolution des performances de l'Entreprise et de ses résultats.
- Renforcer l'équilibre entre les rémunérations au sein du groupe ENSP.



4^{ème} Axe Stratégique :

Promotion de la communication interne et du dialogue social:

Politique:

Le développement de la communication interne est un élément fondamental pour susciter l'adhésion des collectifs aux objectifs de l'Entreprise:

➤ **Promotion du dialogue social par:**

- Le respect de chaque travailleur et du partenaire social.
- La prévention des différends collectifs.
- La prise en charge des différents individuels dans le cadre des dispositions de la convention de l'Entreprise, du règlement intérieur et de la réglementation en vigueur.



5^{ème} Axe Stratégique :

Développement de l'Entreprise dans des conditions parfaites de sécurité individuelle et collective:

Politique:

La sécurité est une préoccupation permanente de l'Entreprise.

L'organisation et les moyens qu'elle met en œuvre ont pour objectifs de :

- Prévenir les atteintes à la santé qui résultent du travail et en surveiller les effets.
- Préserver la santé physique et mentale du personnel du groupe.
- Réduire et/ou éliminer les risques professionnels.
- Assurer à l'ensemble du personnel des conditions de travail conformes aux exigences des métiers, des normes et de la réglementation, et en particulier en matière de HSE .
- Faire respecter et appliquer les procédures réglementaires et celles du groupe et des clients en matières d'hygiène, de sécurité et de protection de l'environnement.



ENSP RÉUSSIRA SI ELLE SAIT :

- **Rendre ses Hommes fiers de leur société ...**
- **Créer le sentiment d'appartenance à une communauté forte, soudée...**
- **Mobiliser ses Hommes autour d'objectifs de performance économique et sociale.**
- **Attirer et conserver les compétences dont elle a besoin...**



IV. VOLET FINANCES & COMPTABILITE



Organisation:

La structure chargée de la comptabilité & finances de l'Entreprise ENSP Spa est organisée en onze (11) Unités dont :

- **Huit (08) unités** comptables chargées de la tenue de la comptabilité générale, de la comptabilité analytique, et de la gestion de la trésorerie :
 - Six (06) unités comptables autonomes pour les structures opérationnelles;
 - Une (01) unité comptable autonome pour la structure approvisionnement et logistique;
 - Une (01) unité comptable autonome pour la structure siège;
- **Une (01) unité** comptable autonome pour la structure centrale comptabilité & finances (Unité comptable réservée aux opérations liées au portefeuille de l'Entreprise (Fonds propres, actions et autre opérations financières liées aux participations). chargée de la tenue de la comptabilité générale, comptabilité analytique, et gestion de la trésorerie;
- **Une (01) unité** de consolidation, pour la consolidation des comptes individuels de l'ENSP Spa ; chargée de l'arrêté des comptes individuels (états financiers de ENSP Spa »);
- **Une (01) unité** de consolidation, pour la consolidation des comptes du groupe ENSP (Comptes ENSP spa + les comptes de ses filiales et participations), chargée de l'arrêté des comptes consolidés (états financiers du Groupe ENSP).



Compétences nécessaires :

Pour répondre au besoin de notre Entreprise, en matière de comptabilité et finances, les compétences recommandées sont :

1. Maîtrise de la technique comptable;
2. Maîtrise du système comptable financier ;
3. Maîtrise des normes IAS/IFRS ;
4. Maîtrise des techniques de consolidation ;
5. Maîtrise de la fiscalité de l'entreprise ;
6. Maîtrise du code de commerce ;
7. Communication et conduite d'équipe/leadership.



MERCI POUR VOTRE ATTENTION