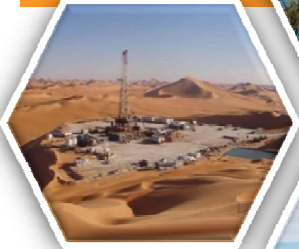
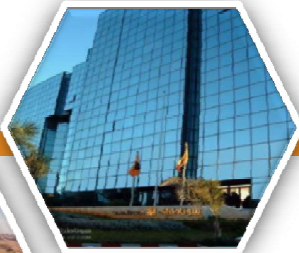




PRESENTATION DIRECTION RÉGIONALE DE HASSI MESSAOUD



PRESENTATION DU CHAMP HMD

Le champ de Hassi Messaoud se situe à 780 km au Sud Est d'Alger et à 300 km de la frontière Tunisienne.

Il est limité :

- Nord Ouest par les gisements de Haoud-Berkaoui, Benkahla et Guellala.
- Sud Ouest par les gisements d'EL-Gassi, Zotti et EL-Agreb.
- Sud Est par les gisements de Rourde El-Baguel et Mesdar.
- Est par le Bassin de Berkine.



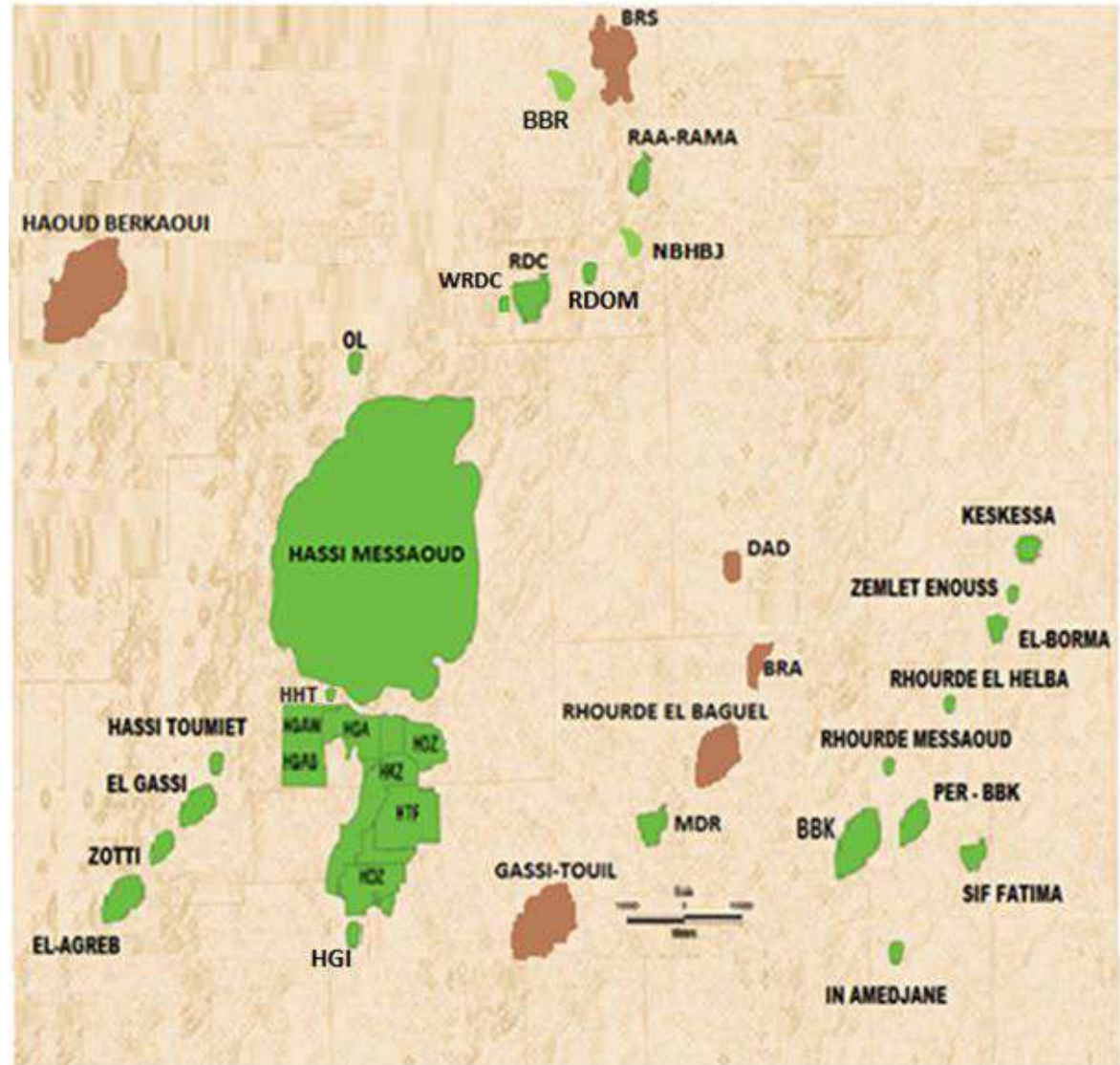
Présentation du Champ HMD

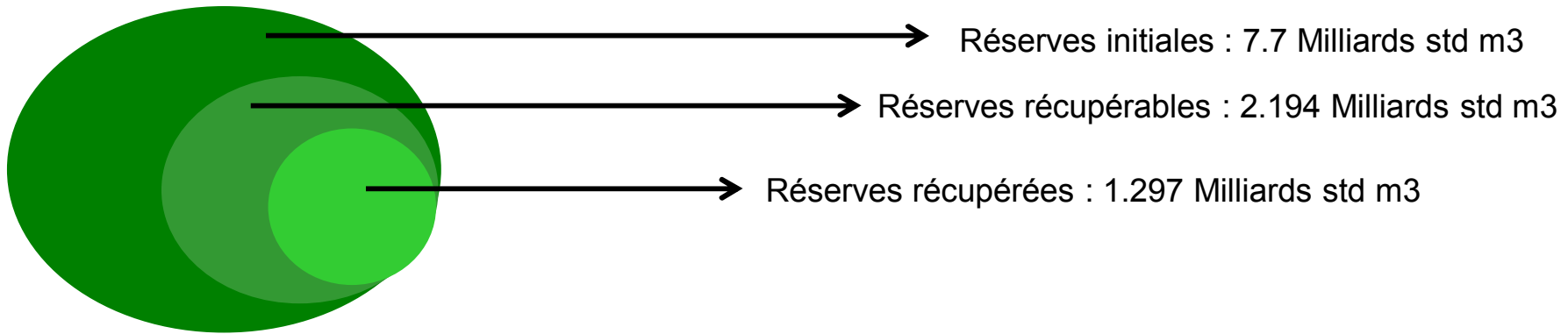
Hassi Messaoud est le plus grand champ pétrolier, dont la contribution dans la production nationale est d'environ 40%.

C'est un anticlinale d'âge Cambrien mis en évidence par le forage du 1^{er} puits MD1 en janvier 1957.

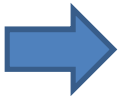
Les accumulations prouvées s'étalent sur une superficie de 3300 km² avec une profondeur d'environ 3400m et d'une épaisseur allant jusqu'à 250 m.

Mis en production en 1958





- Quantités d'huile initiales en place : 7,7 Milliards stdm³
- Réserves récupérables: 2,194 Milliards stdm³, soit un facteur de récupération final de 28,5 %. Ce facteur pourrait être amélioré par les méthodes de récupération tertiaires, tel que l'EOR (Enhanced Oil Recovery)
- Production huile cumulée: 1,297 Milliards stdm³, soit 16.84 % des réserves initiales et 59.11 % des réserves récupérables



Principales étapes de développement

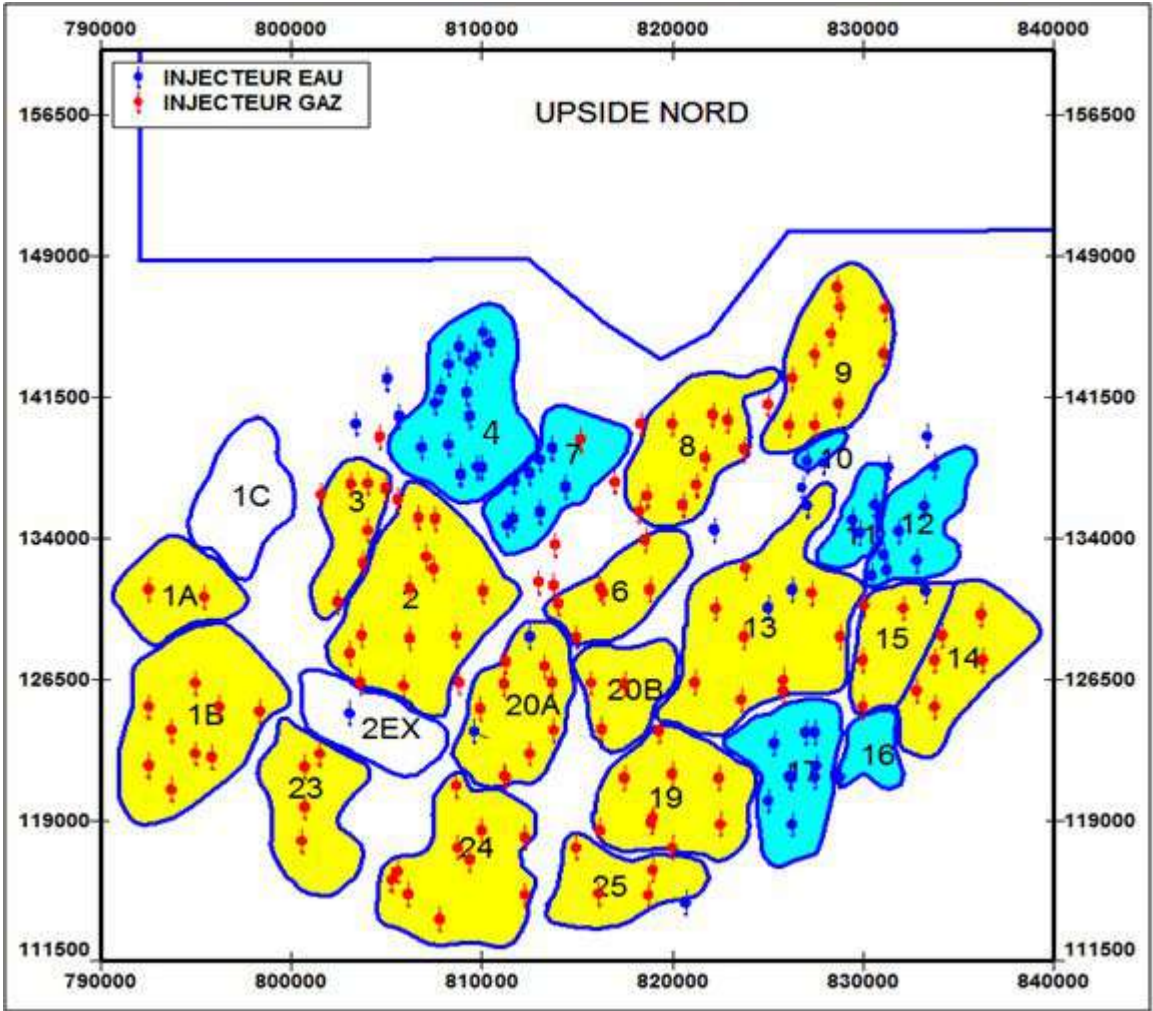
Depuis sa mise en production en 1958, le champ de Hassi Messaoud a connu plusieurs étapes de développement à savoir:

- Réalisation d'unités de traitement de brut
- Unités de réinjection de gaz et eau pour le maintien de pression de gisement
- Unités de traitement de gaz associé, production de GPL et condensats
- Unité de raffinage afin de subvenir au besoin en carburants
- Adoption de nouvelles techniques d'extraction des hydrocarbures (Fracturation hydraulique, puits horizontaux)
- Implémentation de nouveaux modes de production assistée



Démarrage de l'injection

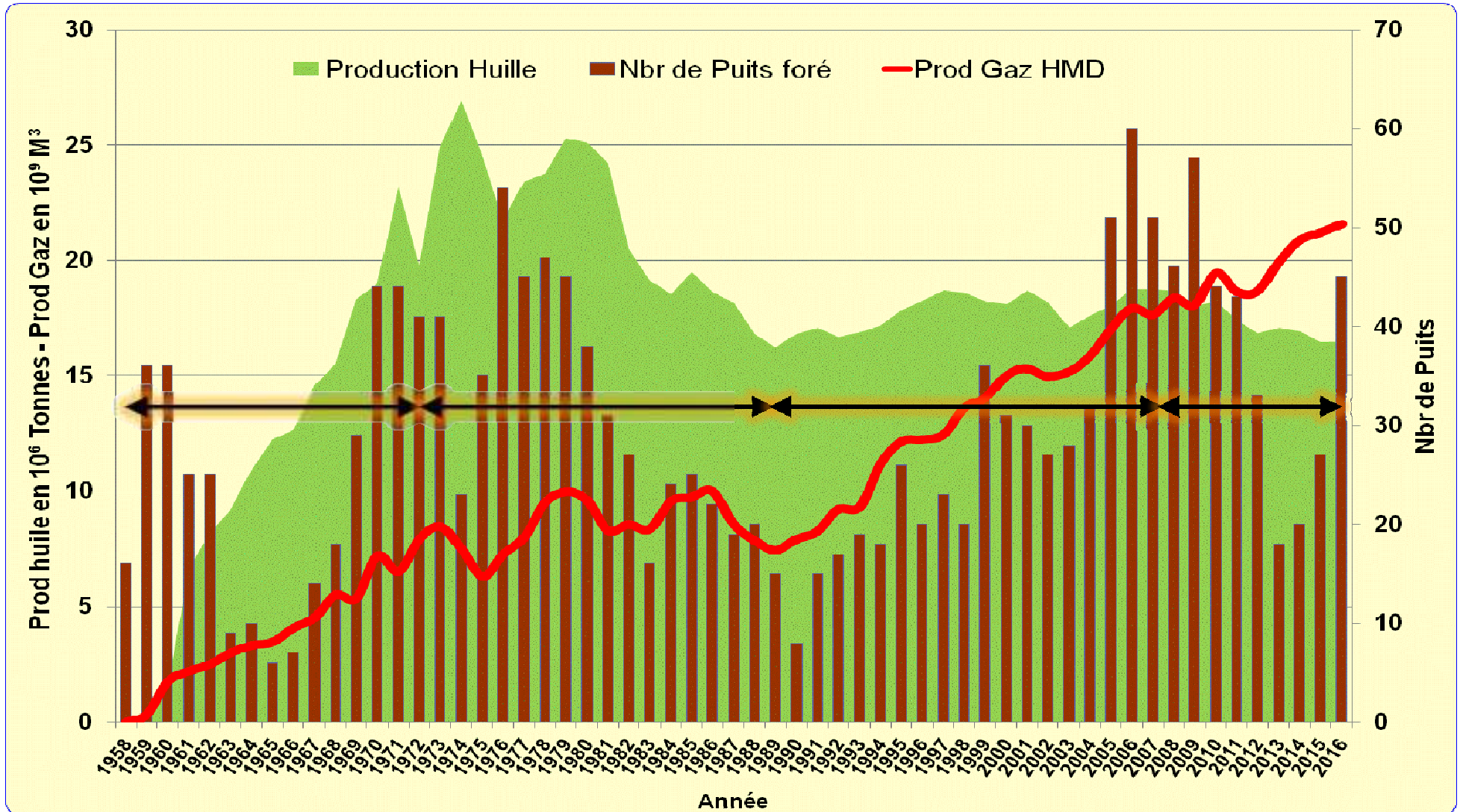
N°	Zone	Gaz	Zone	Eau
1	13S	1964	17	1968
2	9	1964	13N	1972
3	2N	1971	4	1978
4	19	1972	12	1989
5	2S	1973	16	1990
6	6	1976	11	1992
7	25	1976	7	1993
8	20A	1977	10	2006
9	20B	1977	HZS	2009
10	14	1979	HZN	2010
11	1B	1987	20A	2012
12	15	1987		
13	1A	1988		
14	23	1992		
15	24	1992		
16	8	1993		
17	3	1995		
18	HZN	2007		
19	7	2012		



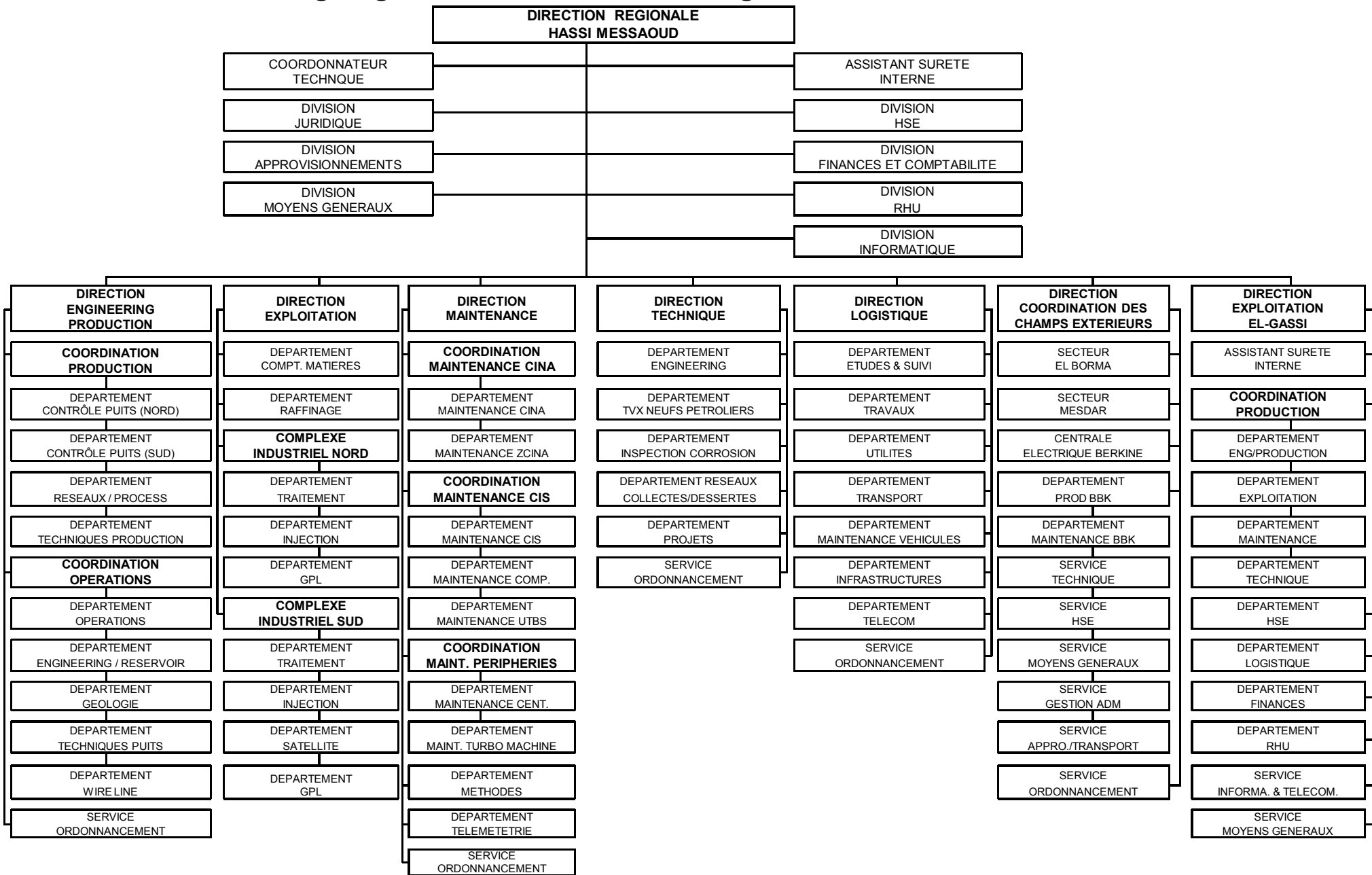
Zone 1C et 2EX: Déplétion naturelle

- Cumul Injection : Gaz = 524 Milliards stdm³, Eau = 291 Millions m³

Présentation du Champ HMD



Organigramme de la Direction Régionale DP-HMD



Situation des Effectifs de la Direction Régionale

ACTIVITE	CADRES/ CADRES.SUP	MAITRISE	EXECUTION	TOTAL
FONCTION CŒUR DE METIERS	1427	1643	105	3175
FONCTION SOUTIEN	208	211	7	426
FONCTION SUPPORT	79	160	21	260
S/ Total	1714	2014	133	3861
STAGIAIRES FORMATION Recrutement / Induction (FCM)	136	84	/	220
Effectif SIE	3	91	627	721
Total	1853	2189	760	4802

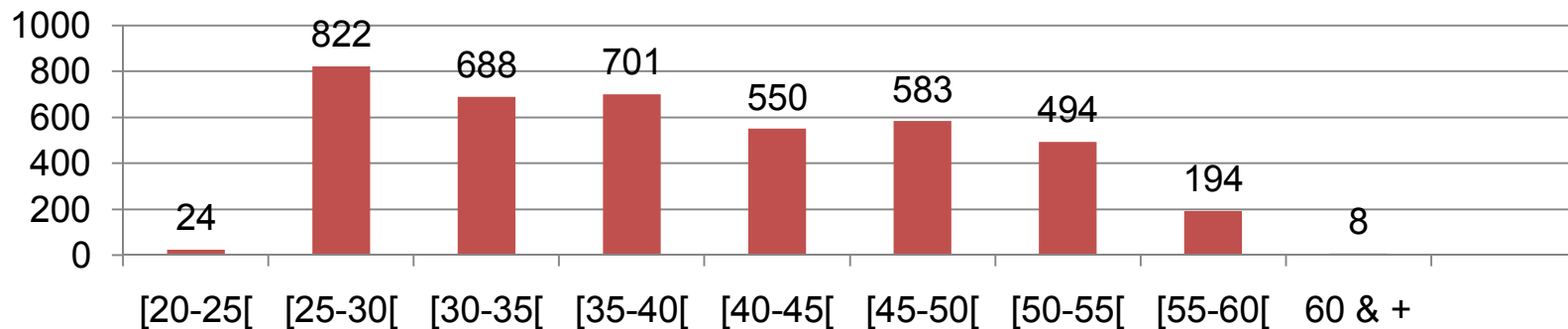
Situation des Effectifs Permanents et Stagiaires par Structure

STRUCTURE	Nombre effectifs Structure	Stagiaire MSP(*)	Total Gle
DIRECTION ENG/PROD	837	113	950
DIRECTION MAINTENANCE	686	40	726
DIRECTION EXPLOITATION	620	35	655
DIVISION HSE	312	4	316
DIRECTION COOR.CH.EXT	137	19	156
DIVISION RHU	185		185
DIRECTION LOGISTIQUE	169	2	171
DIVISION APPROS	121		121
DIRECTION TECHNIQUE	80	4	84
DIVISION FINANCES	76		76
DIVISION MOYENS GENERAUX	54		54
DIVISION INFORMATIQUE	25		25
DIRECTION REGIONALE	12		12
DIRECTION EXPL. EI-GASSI	547	3	550
Total	3861	220	4081

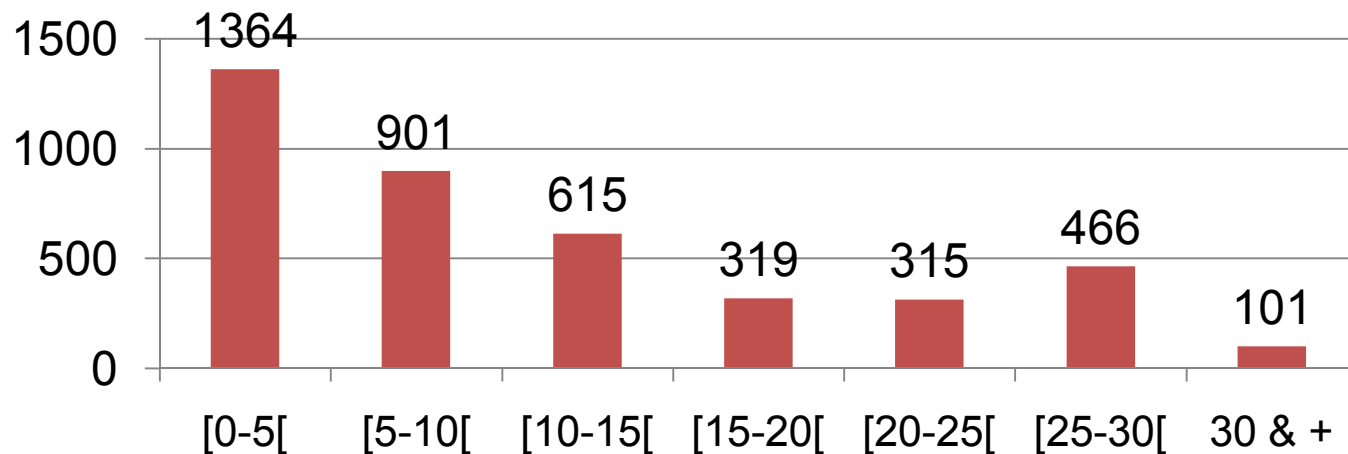
(*) Il s'agit des stagiaires en induction (24 mois) dans le cadre du concours national .

Répartition des effectifs par tranche d'âge & par ancienneté

Moyenne d'âge des effectifs 39 ans



Ancienneté moyenne 11 ans



- Les Départs massifs en retraite enregistrés durant les huit dernières années (**1413** agents dont **378** en retraite normale et **1035** proportionnelle) ont un impact négatif sur la préparation de la relève suite aux départs des compétences de la

Direction Régionale à savoir :

- **En 2010** : **174** départs en retraite dont 112 proportionnelle
- **En 2011** : **82** départs en retraite dont 23 proportionnelle
- **En 2012** : **81** départs en retraite dont 18 proportionnelle
- **En 2013** : **131** départs en retraite dont 72 proportionnelle
- **En 2014** : **165** départs en retraite dont 80 proportionnelle
- **En 2015** : **276** départs en retraite dont 201 proportionnelle
- **En 2016**: **266** départs en retraite dont 215 proportionnelle
- **En 2017** : **265** départs en retraite dont 214 proportionnelle

- **Déperdition des compétences notamment les CMT ,superviseurs , ingénieurs et techniciens**

Malgré le nombre important de recrutements affiché durant les 03 dernières années , dans le cadre de l'opération formation /recrutement induction s'étalant sur deux périodes de 12 et de 24 mois , le déficit en matière de recrutement demeure enregistré (FCM , FST & FSP) soit un nombre de **650** agents dont **450** agents relevant des FCM (notamment les spécialités production , maintenance et exploitation) et **200** agents relevant des Fonctions Soutien et support telles que l'ordonnancement , les juristes , les gestionnaires paie , social et stocks , les superviseurs et inspecteurs moyens généraux

Situation des départs en retraite par CSP et par fonction

2017

	CS		CADRES		MAITRISE		EXECUTION		TOTAL
	R.légale	Prop	R.légale	Prop	R.légale	Prop	R.légale	Prop	
FCM		1	13	63	8	92		1	178
FST/FSP	2	1	3	14	24	41	1	1	87
TOTAL	2	2	16	77	32	133	1	2	265

Centre de Formation

Ce dernier a été créé en 1972 soit au lendemain de la nationalisation des hydrocarbures. Il avait pour mission essentielle le perfectionnement et le recyclage des agents de l'Entreprise. Depuis sa création, le Centre n'a cessé de se développer en répondant à tous besoins d'amélioration des niveaux de compétences du personnel technique et administratif. Aujourd'hui, le Centre offre une série de produits couvrant les domaines suivants :

- ❖ Production Puits
- ❖ Exploitation des Installations industrielles
- ❖ DCS (Système de contrôle des installations)
- ❖ Maintenance des Equipements Industrielles
- ❖ Sécurité des Installations
- ❖ Conduite Défensive, Habilitation Electrique et Nouvelles Procédures de Travail
- ❖ Management

L'accomplissement de nos programmes se fait avec les compétences de notre Direction Régionale ainsi qu'avec les organismes de formation et de perfectionnement du Groupe SONATRACH à savoir les différents centres de l'IAP et le CPE (Centre de Perfectionnement de l'Entreprise)

Volet formation

1- Actions réalisées (Exercice 2017)

Organisme formateur	Nombre d'actions	Nombre d'agents	Durée (H.J)	Lieu
Centre de formation	41	484	1192	DP/HMD
IAP	31	318	2061	DP/HMD
CPE	16	109	543	DP/HMD
GE (Initié par DGP)	42	115	356	DP/HMD
Autres organismes (INPED, INT...)	11	103	8289	DP/HMD
Format. Recrutement	/	653	72102	DP/HMD/IAP
TOTAL	141	1782	84543	DP/HMD

Volet formation

2-Actions de Formations réalisées

INTITULE	ANNEE	AGENTS FORMES
AGENT ITV N2 ET 3	2013-2014-2015-2017	155
DCS	2012 a 2016-2017	330
PERMIS DE TRAVAIL	2012/13-2017	396
CONDUITE DEFENSIVE	2011 a 2016-2017	1656
HABILITATION ELECTRIQUE	2012-2013-2014/2017	364
EQUIPEMENTS GE(ALGESCO)	2013-2014-2015-2016-2017	232
CONDUCTEUR CAMION ANTI - INCENDIE (IAP/AREZW)	2015-2016-2017	155
CONDUCTEUR ENGIN DE LEVAGE (DLE)	2015	30
FORMATION SUPERVISEUR SNUBBING	2016-2017	61
FORMATION RECTRUTEMENT	2016-2017	653

NB / - Une formation de techniciens Snubbing / Halliburton / HMD, a été lancée pour 48 agents dont 31 stagiaires en induction , le 01/ 12 / 2016, dans le cadre de la mise en œuvre du contrat E/22/OP /14 , initiée par les structures centrales .

- Formation de conducteurs camion Intervention prévue pour 48 agents , reste phase pratique .
- Un séminaire sur les normes ISO/14001 & ISO /9001 version 2015 .

Contribution à la formation des jeunes

- **APPRENTISSAGE** : **370** Apprentis mis en place dont **126** sortants (Exercice 2017)
244 Apprentis mis en place dont **68** sortants (février 2018)

Spécialités : Maintenance industrielle, Froid et climatisation, Électricité industrielle, sécurité industrielle technicien puits, secrétariat, GRH, Finances,...etc

- **Stages Pratiques:**

Exercice 2017: **548** dont **455** avec prise en charge

Durée Moyenne du stage 10 à 21 jours

50% Université Ouargla
30% INH Boumerdès / Univ Batna
20% Divers Universités

-
- **Merci de votre Attention**