

Présentation de la Région Transport Haoud EL Hamra

Ouargla le 03/02/2018

SOMMAIRE

- ❑ Présentation de la SONATRACH
- ❑ Historique de la RTH
- ❑ Réseau de Transport des Hydrocarbures
- ❑ Vue d'ensemble du site Haoud El Hamra
- ❑ Patrimoine géré par la RTH
- ❑ Missions de la RTH
- ❑ Volet HSE

Historique de Sonatrach

31 Decembre
1963

Création de Sonatrach. Objectif : Transport et Commercialisation des Hydrocarbures. D'où l'origine de l'acronyme «SONATRACH ».

22 Septembre
1966

Modification des statuts de la Société avec l'élargissement de ses activités aux opérations en Amont et Aval. Devenue une compagnie intégrée.

24 Février
1971

Nationalisation des hydrocarbures.

Historique de Sonatrach

11 Février
1998

Nouveaux statuts de Sonatrach SPA.
Sonatrach est transformée en société par actions,
entièrement détenues par l'Etat ;

Année 2000

Extension des activités de Sonatrach à Amont
international.

Loi 05-07 et ses
amendements

Nouvelle loi sur les hydrocarbures et ses amendements.

Loi 13-01
amendements et
compléments
de la 05/07

Amendements et Compléments de la loi 05/07

Compagnie intégrée sur l'ensemble de la chaîne de valeur

Cœurs de Métiers



Filiales

- Forage (ENTP & ENAFOR)
- Services aux Puits (ENSP)
- Géophysique (ENAGEO)
- Construction (ENGTP, ENGCB, ...)
- Distribution (NAFTAL)
- Transport Maritime (HYPROC)
- Electricité et Désalement d'Eau de Mer (AEC)
- Formation (IAP, Naftogaz)
- Fertilisants (FERTIAL, SORFERT)



International

- Amont
- Transport par pipe
- Aval
- Commercialisation
- Transport Maritime



Sonatrach : Une compagnie totalement intégrée

Activités de base

- Exploration & Production
- Transport par canalisation
- Liquéfaction, Raffinage et Pétrochimie
- Commercialisation

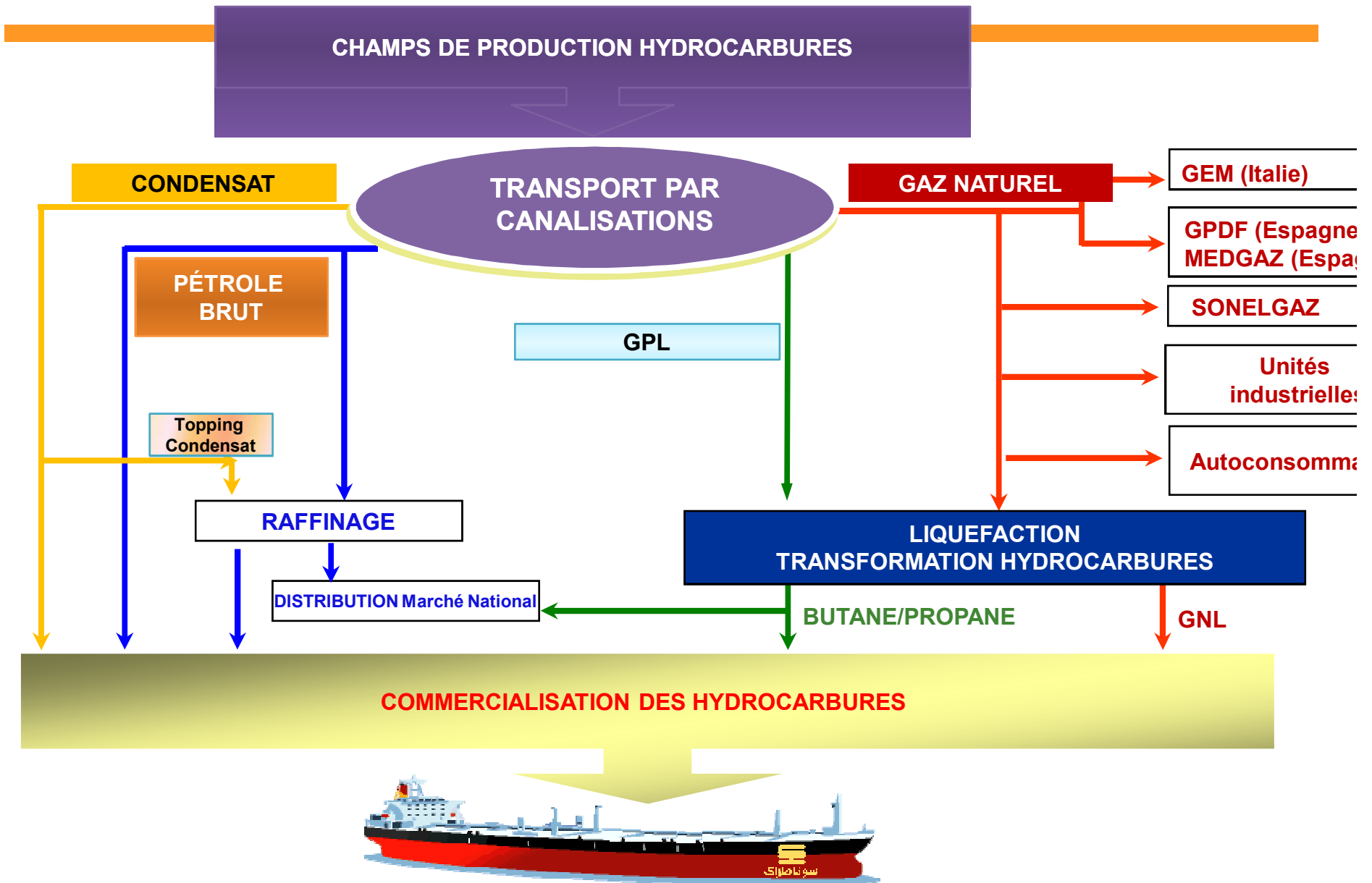
Activités Internationales

- Exploration & Production
- Transport par canalisation
- Trading des hydrocarbures.
- Transport maritime
- Autres Services

Activités Filialisées

- Distribution de produits pétroliers (NAFTAL)
- Transport maritime d'hydrocarbures (HYPROC)
- Forage (ENTP and ENAFOR)
- Services aux puits (ENSP)
- Construction de Pipes (ENAC)
- Géophysique (ENAGEO)
- Construction (ENGTP, GCB)
- Electricité & Dessalement de l'eau de mer (AEC)
- Energies Renouvelables (NEAL)
- Formation

Processus de la Chaine Hydrocarbures au sein du Groupe SONATRACH



Activité Transport par Canalisation

SONATRACH, Société Nationale pour le Transport et la Commercialisation des Hydrocarbures, créée par décret n°63/491 le 31 décembre 1963, a connu en 1959 la réalisation du premier oléoduc (OB1) long de 668 km et de 24"/22" de diamètre qui relia Haoud El Hamra à Bejaia suivit par un second pipeline (OT1) long de 265 km et de 24" de diamètre qui relia In Amenas à la frontière Algéro- Tunisienne. 1961, est l'année de la mise en service du pipeline OZ1 long de 805 km et de 28" de diamètre qui relia Haoud El Hamra à Arzew, et qui sera donc le 3ème construit en Algérie.

Ainsi, depuis le premier oléoduc construit et devant une production sans cesse croissante, Sonatrach a entrepris un effort considérable de développement de sa capacité de transport et d'évacuation pour acheminer sa production vers ses différents clients nationaux et étrangers. De 24 MTEP en 1963 celle-ci est passé à 203.6 MTEP en 2013 pour le réseau nord.

- SONATRACH dispose actuellement d'un réseau de canalisations d'une longueur de 19 623 km :

- 4 973 km pour le transport du pétrole brut,
- 9 677 Km pour le transport du gaz naturel,
- 1 718 Km pour le transport de condensat,
- 3 255 Km pour le transport de GPL.

- Intégrant 03 gazoducs destinés à l'exportation du Gaz Naturel :

- GEM en 1996 qui relie l'Algérie à l'Italie, via la Tunisie,
- GPDF en 1983, qui relie l'Algérie à l'Espagne, via le Maroc,
- MEDGAZ en 2011 qui relie également l'Algérie à l'Espagne.

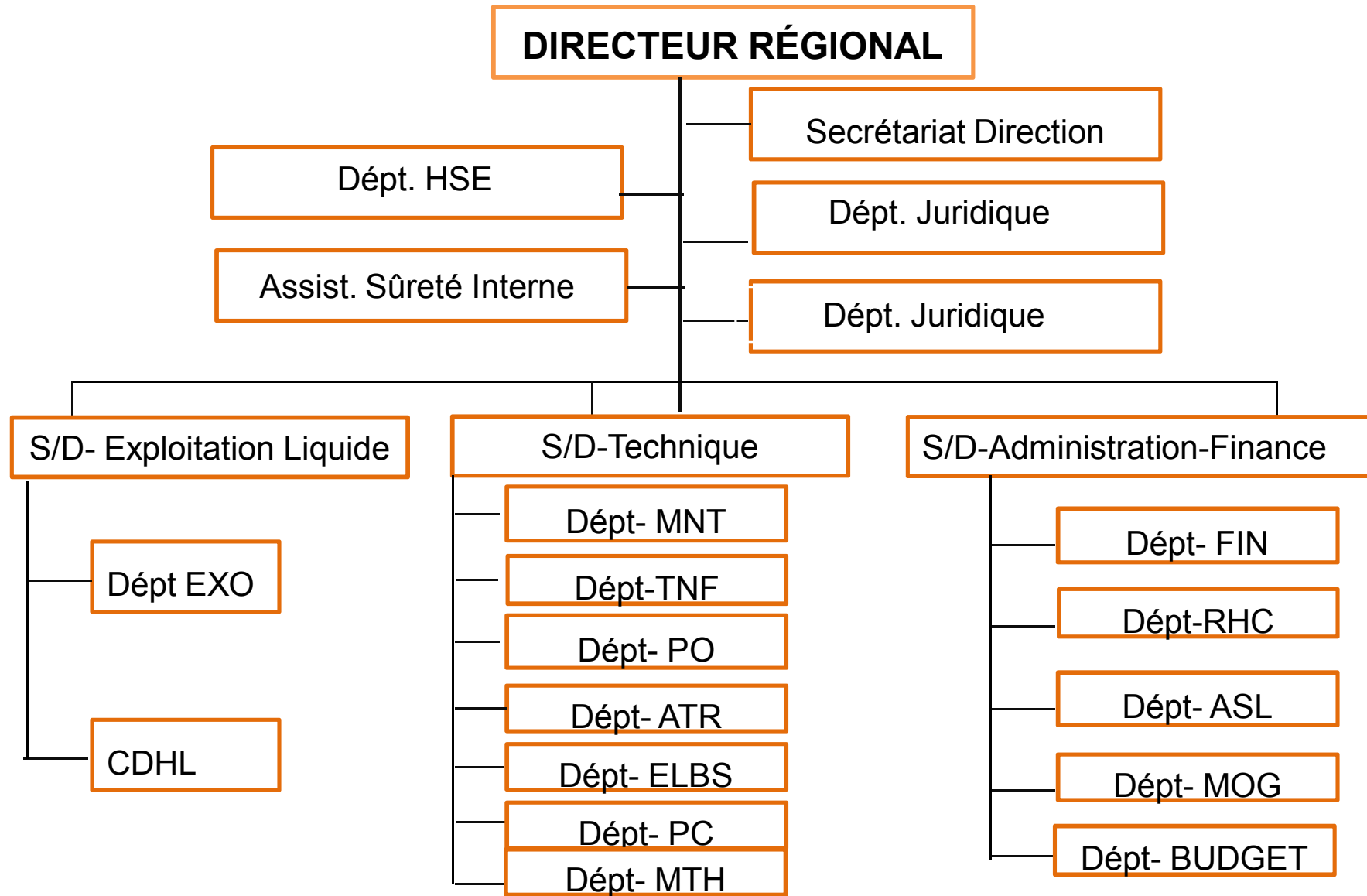
NB: L'oléoduc OZ1 28" a été réalisée à 100% par Sonatrach en 16 mois seulement.



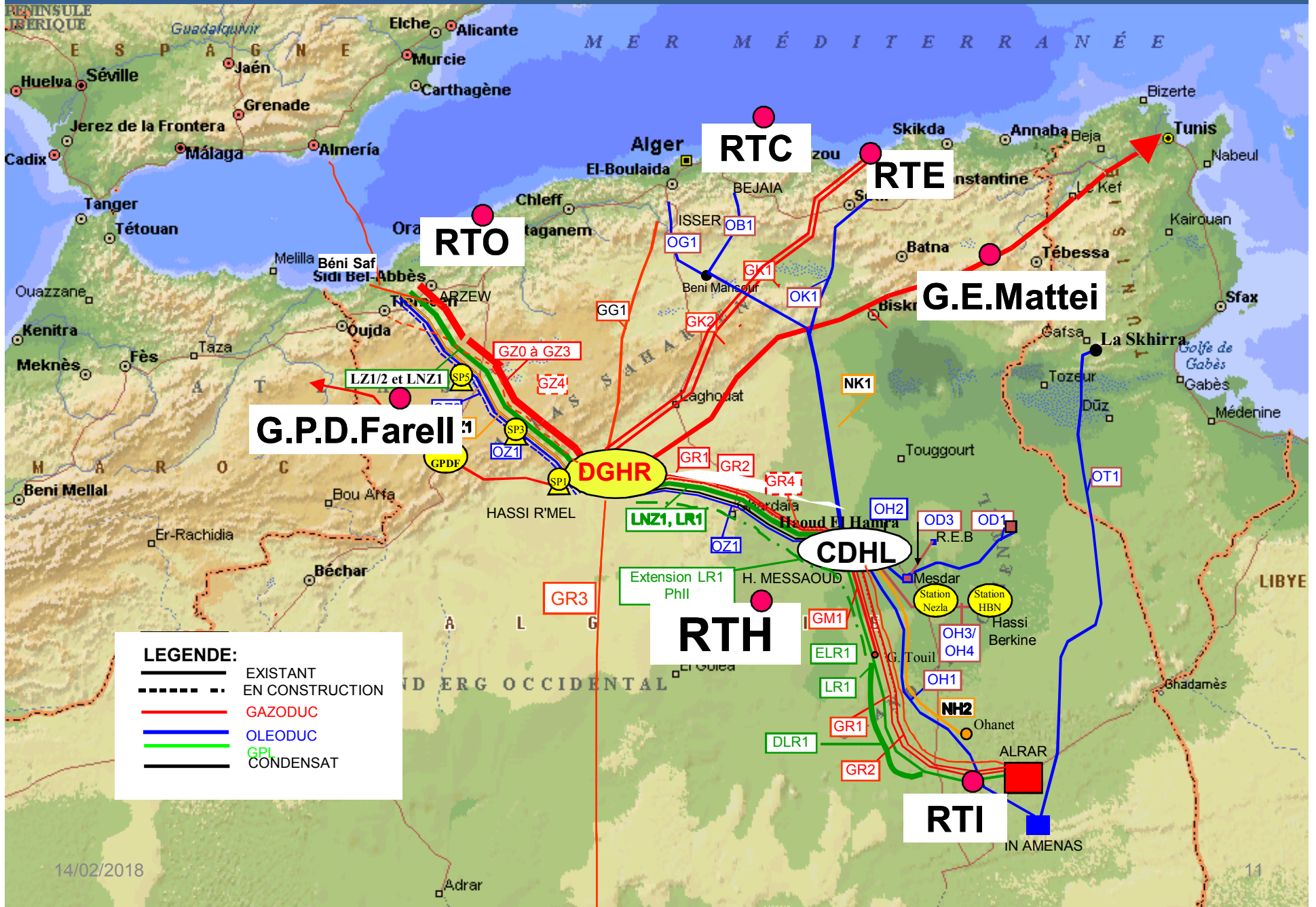
VUE DE HAUD EL HAMRA EN 1959

14/02/2016
RACHY
SPAV ZENATI

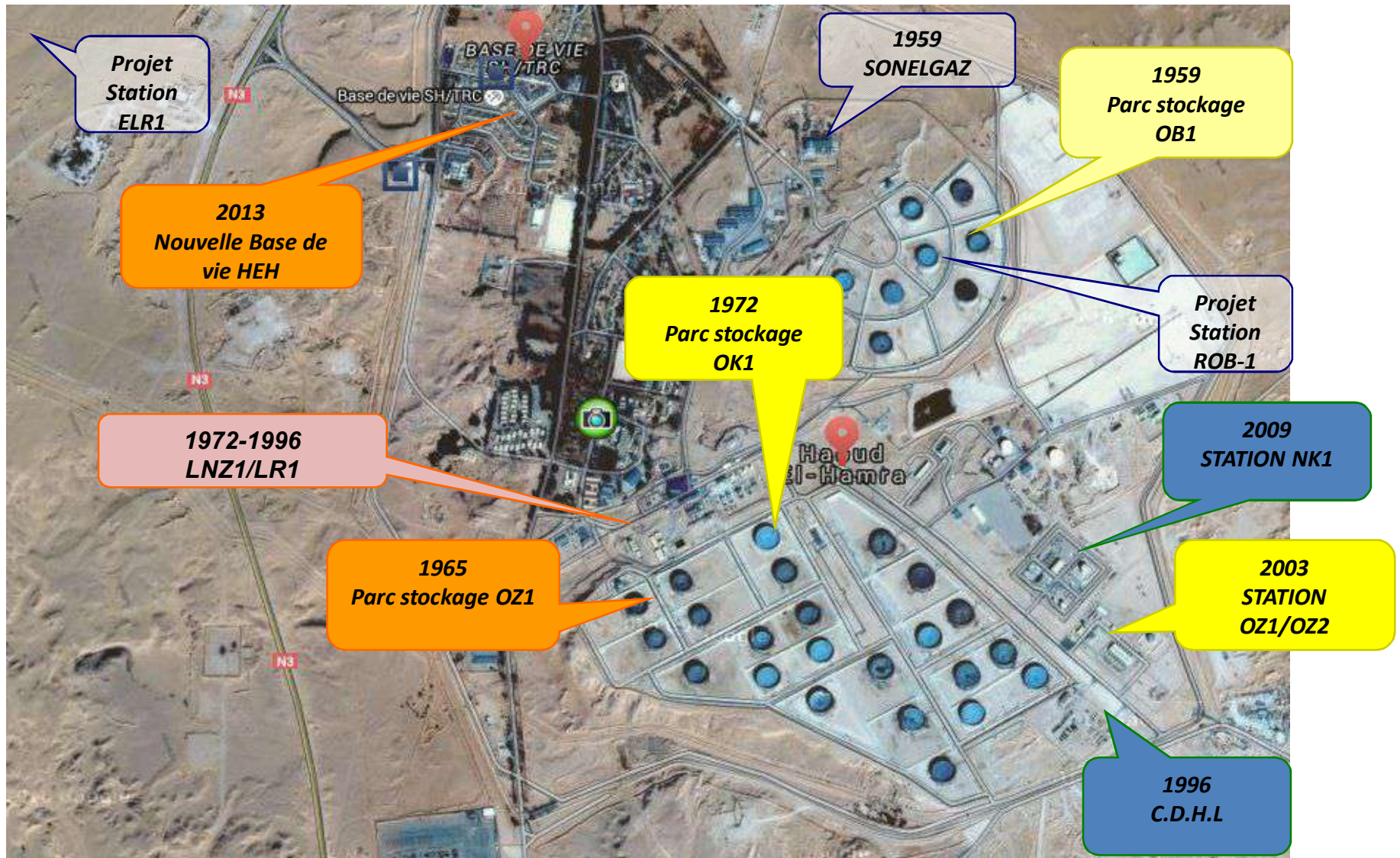
Organigramme de la RTH



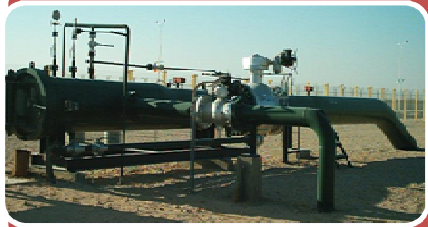
RESEAU DE TRANSPORT DES HYDROCARBES



VUE D'ENSEMBLE DU SITE HAUD EL HAMRA



PATRIMOINE GÉRÉ PAR LA RTH



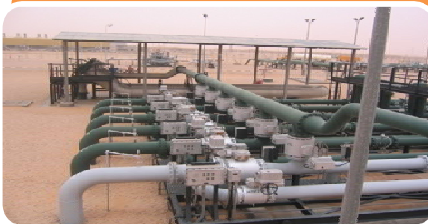
10 oléoducs de longueur totale 3 334 km



- **05 T.D : 24"OB1, 28"OZ1/ 34"OZ2 , 34"OK1 , 30" NK1 et 10"/24"LR1**
- **08 Stations de Pompage - lignes**



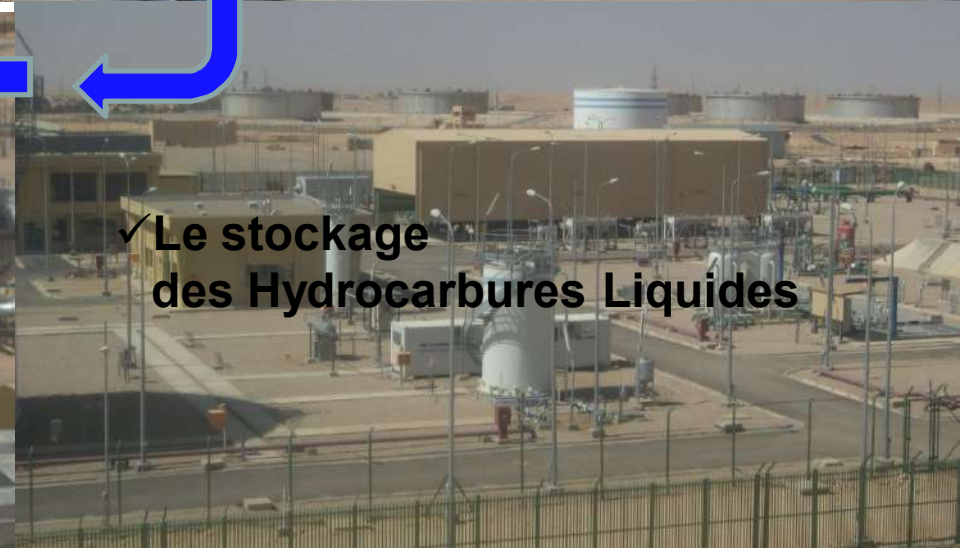
06 Parcs de stockage
soit 42 Bacs de capacité utile totale = 900 000 T M



02 Centres de dispatching des hydrocarbures Liquide

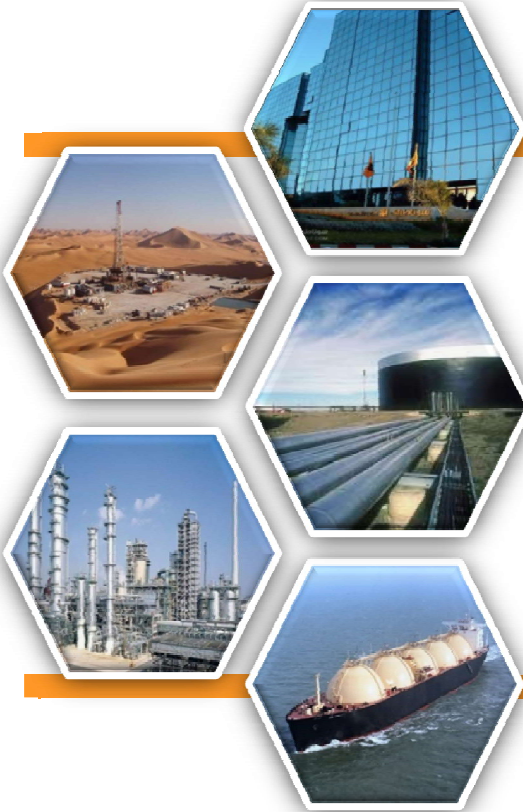
- **Liquides HEH / CDHL**
- **Liquides HBN / Csth**

MISSIONS DE LA RTH





VOLET HSE



ORGANISATION DU DEPARTEMENT HSE

Le Département HSE est composé d'un :

- **Service Prévention**
- **Service Intervention**
- **Service Santé et Environnement**
- **Service Contrôle Réglementaire et Conformité des Installations**

- **Application de la politique HSE de L'Entreprise**
- **La mise en place d'un plan de prévention.**
- **L'identification des risques majeurs liés à l'activité de RTH.**
- **Le respect de la périodicité des vérifications et des contrôles techniques réglementaires des installations: APG, APL et APE.**
- **La mise en place et l'actualisation des plans d'urgence (PII,PAM et ORSEC)**
- **La vérification et le contrôle systématique des équipements anti-incendie.**

- **Le respect des règles de sécurité, des installations et de l'environnement par rapport aux normes et standards Nationale et Internationale mis en place, ainsi que la protection du personnel et du cocontractant.**
- **Le développement de l'information, la sensibilisation , la formation et la communication en matière HSE.**
- **La Gestion des risques liés à la sous-traitance.**
- **Mise en œuvre du référentiel du permis de travail du groupe Sonatrach.**
- **Suivi des projets environnementaux.**

PLAN DE MANAGEMENT HSE

- Se conformer aux dispositions légales et réglementaires en matière de Santé, Sécurité et protection de l'environnement;
- Développer une démarche préventive de gestion des risques d'accidents, d'incidents, d'atteinte à la santé au travail et à l'environnement;
- Veiller à l'évaluation et à l'amélioration continue de ses performances en matière de santé, de sécurité et d'environnement;
- Assurer la formation de ses employés en matière de santé, de sécurité et d'environnement;
- Développer l'information et la communication en matière de santé, de sécurité et d'environnement envers ses employés, ses partenaires et toutes autres parties tierces.

sonatrach

ACTIVITE TRANSPORT PAR CANALISATIONS
DIVISION EXPLOITATION
REGION TRANSPORT HAUD EL HAMRA

**DECLARATION REGIONALE
DE LA POLITIQUE HSE**

La Région de Transport de Haoud El Hamra tient à déclarer solennellement sa pleine adhésion à la Politique HSE du Groupe Sonatrach et à la Politique Santé, Médecine et Hygiène au travail adoptées respectivement le 27/04/2004 et le 02/07/2013.
Nous nous engageons à les diffuser, les expliquer et à assurer toutes les conditions de réussite de leur mise en application.

Nous nous engageons, à notre niveau, à mobiliser toutes les ressources humaines et matérielles pour améliorer continuellement nos performances en matière de Santé, Sécurité et Environnement.

Notre priorité absolue est de nous assurer de la sécurité de nos installations, en exploitation normale ou lors des interventions techniques, tout en veillant à la protection de la santé et l'intégrité physique des personnes et la préservation de l'environnement.

Notre objectif est de travailler avec Zéro accident, Zéro lésion corporelle et Zéro atteinte à l'environnement.

Nous reconnaissons que ceci ne dépend pas seulement du matériel, des procédures et des pratiques opérationnelles du travail, mais également d'une préparation réussie du personnel, de sa formation et du maintien d'un haut degré de communication continue au sein de la région permettant d'assurer l'implication et l'adhésion de tous les acteurs à la mise place d'une démarche HSE proactive.

La Région de Transport Haoud El Hamra mettra tout en œuvre pour honorer ses engagements en matière de :

- Sécurité et Prévention des accidents ;
- Prévention des pollutions ;
- Santé et Médecine de travail ;
- Gestion des Entreprises extérieures ;
- Gestion des urgences et des crises ;
- Conformité et veille réglementaire ;
- Evaluation des performances HSE ;
- Développement durable et gestion rationnelle des ressources.

Bien entendu, nous sommes convaincus que nous pouvons réaliser tous les objectifs qui sont les nôtres tout en améliorant nos performances HSE.

Le Directeur Régional
Haoud El Hamra, le 07 JUIN 2015

Le Directeur Régional
A. HENNI

PLAN DU MANAGEMENT HSE

- ✓ Directive générale relative à la sécurité des installations et des personnes N°45/DG
- ✓ système de management HSE DU GROUPE SONATRACH (HSE-MS)
- ✓ Référentiel système de permis de travail du groupe SONATRACH.
- ✓ référentiel du système de gestion des urgences et des crises (ICS)
- ✓ Procédure de Reporting HSE
- ✓ Référentiels d'investigation accidentés incidents
- ✓ Gestion des entreprises extérieures
- ✓ Gestion des modifications

PLAN DU MANAGEMENT HSE

- ✓ Management de l'environnement SME
- ✓ gestion des déchets
- ✓ Directive générale relative à la sécurité des installations et des travailleurs
- ✓ Habilitation électrique
- ✓ Cadastre des sites et sols pollués
- ✓ Procédure de mise en brut d'une canalisation E42
- ✓ Procédure de croisement avec une canalisation de transport d'hydrocarbures E55
- ✓ Procédure suivi et de traitement des non-conformités HSE E101
- ✓ Procédure de gestion des modifications sur les installations de TRC E102
- ✓ Formation et sensibilisation en continue des travailleurs .







Le HSE s'articule en quatre axes:

1. GESTION DES RISQUES;

2. GESTION DE LA SANTE & SECURITE AU TRAVAIL;

3. GESTION DES URGENCES ET DES CRISES;

4. GESTION DE L'ENVIRONNEMENT

MERCI POUR VOTRE ATTENTION