



# P R É S E N T A T I O N

## G R O U P E E N S P



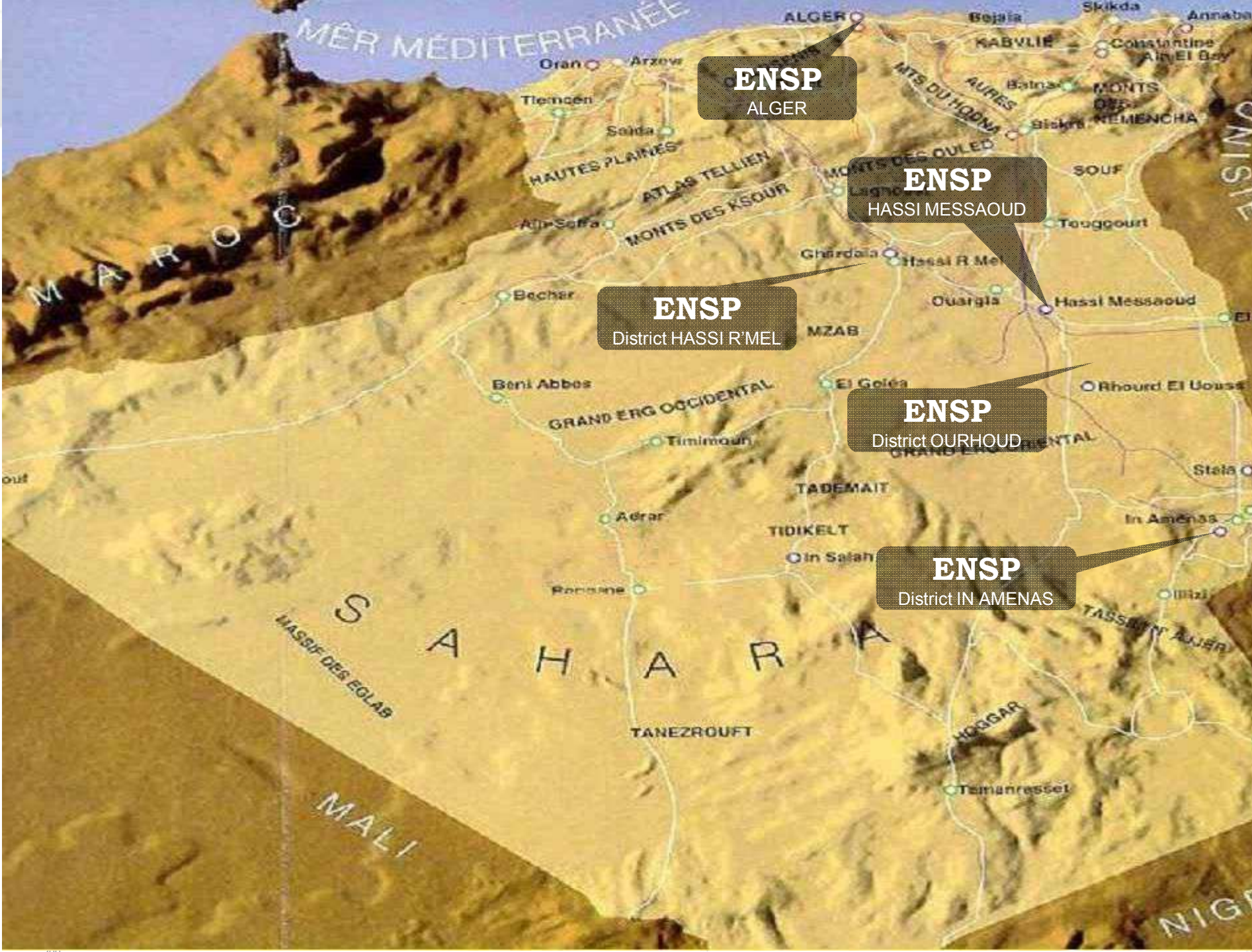
[www.enspgroup.com](http://www.enspgroup.com)



## *Historique*

L'ENSP a été créée en août 1981, issue de la restructuration du secteur de l'énergie et des industries pétrochimiques. Elle regroupe une grande partie des services se rapportant à la fonction puits.

L'ENSP est implantée dans les champs pétroliers et gaziers les plus importants du sud Algérien: Hassi Messaoud, Hassi R'mel, In Aménas, Bassin de Berkine et des bases en projet à TFT, Tiguentour (in salah), Adrar et au nord Algérien: Skikda, Bejaia, Alger et Arzew.



**ENSP**  
ALGER

**ENSP**  
HASSI MESSAOUD

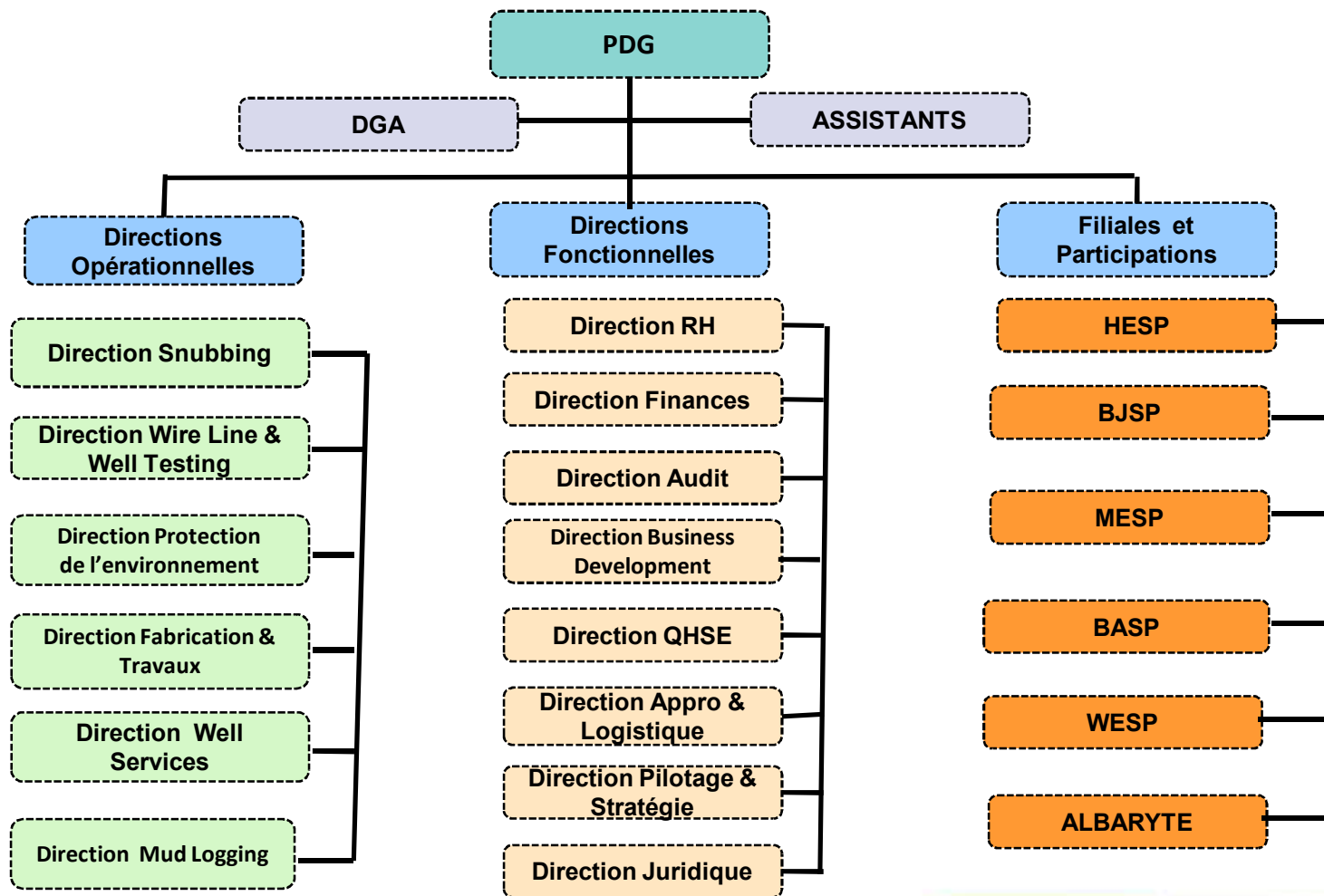
**ENSP**  
District HASSI R'MEL

**ENSP**  
District OURHOUD

**ENSP**  
District IN AMENAS



# Organigramme





# ***PRESTATIONS FOURNIES PAR ENSP Spa***



# ***DIRECTION FABRICATION & TRAVAUX***



## 1. Outils Pétrole

- Réparation des outils
- Fabrication des Outils neufs:

a) Outils PDC à tête d'acier: 16", 12" 1/4, 8" 1/2, 6"

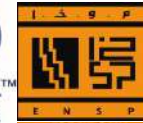
b) Outils matrices: divers diamètres

## 2. Fabrication des outils de sondage minier

## 3. Habillage colonnes

## 4. Divers pièces et accessoires (à la commande)





# ***DIRECTION SNUBBING***





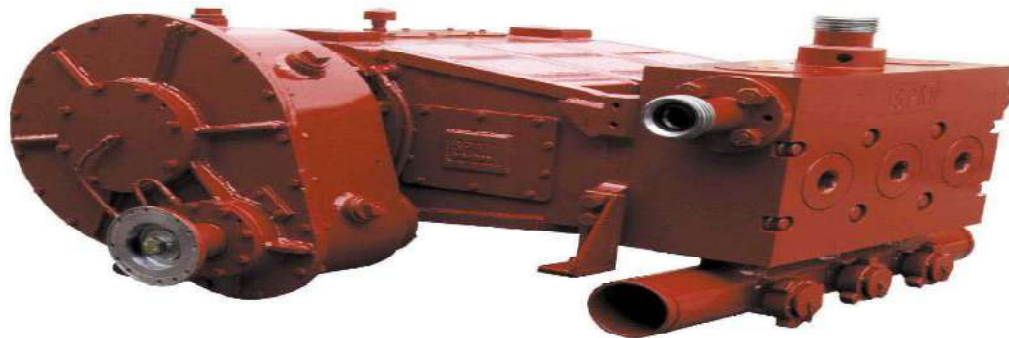
## *Activité Snubbing*

1. Changement CCE et Changement de Complétion
2. Nettoyage Fond de puits
3. Instrumentation Divers
4. Acidification
5. Neutralisation et démarrage des puits



# Activité Pompage et déparaffinage

1. Dessalage
2. Pompage Divers ( Eau , Brut et Boue)
3. Tests d'installations & Complétion
4. Déparaffinage



**TRIPLEX PUMP SPM TWS 600S**



**Rated Max Power : 600 BHP**

**Plunger Size : 3.5 inch**

**Rate : 142 -1277 Litres/min**

**Pressure : 2744 - 10394 psi**



# ***DIRECTION WIRE LINE & WELL TESTING***



## Activité Slick Line

1. Nettoyage du puits
2. Instrumentation
3. Descente et manœuvre des outils de fond
4. Descente des jauges électroniques
5. Démarrage des puits par pistonage





## Activité Well Testing

1. Jaugeage des puits
2. Test Potentiel
3. Clean up & clean out
4. Récupération du brut par séparation lors du Snubbing.

## Activité Drill Stem Test (DST)

Le D.S.T est une méthode de détermination:

1. la nature des fluides produits,
2. le potentiel de production,
3. évaluer les caractéristiques du réservoir
4. contrôler l'efficacité d'une complétion ou d'un traitement sur le réservoir (stimulation, ...).





## Activité BHP

1. Pression de Fond Statique (PFS)
2. Remontée de pression (BU)
3. Pression dynamique et Remontée de pression (PDRP)



Jauges de fond



Labo BHP

## Activité PVT Sampling

Echantillonnage conditionné de fond et de surface



# ***DIRECTION PROTECTION DE L'ENVIRONNEMENT***



## Activités DPE

1. Nettoyage des Bacs et capacités
2. Traitement de surface des Bacs, équipements statiques et installations pétrolières.
3. Citernage avec aspiration (Vacuum Truck)
4. Test hydrostatique des APG

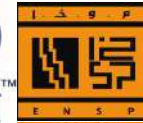






5. Assainissement des champs et sites pétroliers
6. Maintenance des APG
7. Nettoyage des sites pétroliers
8. Maintenance des têtes de puits
9. Activité écrasement de ferraille (fût)





# ***DIRECTION WELL SERVICES***



# Activités Entretien Puits (EN PU)

## 1. Commissioning

- Montage/Démontage des torches et des manifolds;
- Nettoyage du puits.

## 2. Monitoring

- Prélèvement quotidien des paramètres des puits producteurs d'huile, injecteurs d'eau et du gaz;
- Dégorgements des puits;
- Ouverture et fermeture des puits;
- Prélèvement des échantillons.





### 3. Maintenance

- Installation, Nettoyage, Maintenance préventive et curative des skids d'injection des produits chimiques au niveau des puits producteurs d'eau, d'huile et des manifolds d'huile;
- Maintenance et changement des équipements de surface (soupapes de sécurité, vannes de production et de ligne clapets anti-retour);
- Démontage et remontage des équipements de surface avant et après WORK OVER;
- Ouverture des puits (ouverture des vannes automatique manuellement ou bien par le panneau de contrôle);
- Changement des instruments de mesure de surface (manomètres, thermomètres et débitmètres).





## 4. Maintenance des têtes des puits

- Montage de nouvelle installation sur puits et leur mise en services;
- Graissage et test des vannes et accessoires de l'arbre de Noël;
- Vérification et contrôle du bon fonctionnement des vannes automatiques installées sur tête de puits, manifolds, ....
- Nettoyage des têtes de puits et des Installations de surface (lavage à l'eau et au GAMLEN);
- Récupération des résidus de la cave du puits (dessablage manuel);
- Opérations de serrage spécifique (pompe et clés hydraulique Hytorc & pompe et tendeurs hydraulique HI-force) ;
- Tests d'épreuves des équipements.





## ***Assistance technique aux opérations (ATO)***

- 1.** Exploitation des pompes multiphasique;
- 2.** Injection d'eau;
- 3.** Contrôle de la corrosion;
- 4.** Déshuilage.

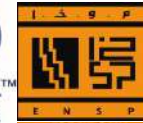




## **Clé Tubage TRS (Tubular running services)**

- 1.** Vissage et dévissage des colonnes Casing et Tubing soit en chrome ou en carbone;
- 2.** Contrôle des connections Casing et Tubing par ordinateur (Torque Control System);
- 3.** Tests d'étanchéité interne (Supra HOLD) ou externe (Aqua tester) des connections;
- 4.** Coupe du casing (Casing cutter).





# ***DIRECTION MUD LOGGING***





# *Activités de la Direction Mud Logging*

1. Le Mud Logging
2. Le Carottage



## Activités Mud Logging

1. Assurer La surveillance géologique des forages
2. La reconnaissance des séries géologiques traversées
3. La mesure et l'enregistrement des paramètres physiques du forage
4. Recueil, traitement et interprétation des données géologiques et des opérations de forage
5. Constituer une banque de données des puits
6. Développer les nouveaux services en relation avec le Mud Logging





## Activités carottage

- ❑ Acquisition d'équipements de carottage standard pour les phases 6" et 8" ½ avec une longueur de 18 mètres.
- ❑ Le package de l'ENSP comprend:
  1. Couronnes
  2. Carottiers munis de paliers ajustables et de Safety-Joint.
  3. Ensemble de réductions
  4. Stabilisateurs et sleeves.
  5. Tubes intérieurs (Aluminium, fibre de verre).
  6. Stabilisation du tube intérieur.
  7. Core catcher.
  8. Moyens de coupe.
  9. Matériel de repêchage.
  10. Boite d'outillage





# ***LES PRESTATIONS FOURNIES PAR LES FILIALES & PARTICIPATIONS***



## HALLIBURTON – ENSP COMPANY

Halliburton Entreprise de Services aux Puits (HESP) est une joint-venture entre HALLIBURTON ENERGY SERVICES (HES) 49% et ENTREPRISE NATIONALE DE SERVICES AUX PUIITS (ENSP) 51%.

HESP a été créée en 1970.

### Services en trou ouvert

1. Résistivité: ACRT, HRAI, HRI, DLLT, MSFL
2. Imagerie: EMI, CAT-V, OMRI
3. Nucléaire: SDL, DSN, CSNG, NGRT
4. Acoustique: WSST, FWST, BSAT
5. Résonance Magnétique : MRIL-Prime, MRI-Lab
6. Test de formation & Echantillonnage : RDT-SFT-IV
7. Carottage: RSCT





## ***Services en trou tubé***

1. Evaluation de la formation : RMT, WSST, Extra long FWST, DSN
2. Diagraphie de production : PLT, PLT à mémoire, PLT Horizontal
3. Inspection du tubage : CAST-V, MIT, MTT
4. Evaluation de la cimentation : CBL, RBT, CASR-V
5. Perforation : Wireline & TCP
6. Pipe Recovery: RCT, PTS, Back-off
7. Ancrage: DPU, DB
8. Vidéo de puits : Fiber Optic DHV



## ***Services auxiliaires en trou ouvert***

1. Géométries du trou de forage: ICT, FIAC, SDDT
2. Tension & point faible : DTD, RWCH
3. Diagraphie horizontale: Accessoires du TPL



## Baker Huges (BJ) – ENSP COMPANY

BJSP est une joint-venture entre ENSP 51% et BJ (Baker Huges) 49 %. BJSP a été créée en 1986

### *Service Line*

1. Cimentation

### *Coiled Tubing*

1. Complétions
2. Nettoyage du puits
3. Fraisage et Instrumentation

### *Hydraulic Fracturing*

### *Nitrogène*

1. Démarrage du puits
2. Foam Diversion
3. Foam Cleaning
4. Test de pression des équipements de surface

### *Stimulation*

1. Nettoyage du puits
2. Acidification de la matrice
3. Enzyme Breakers
4. Enlèvement des paraffines et les asphaltes





## MEDES – ENSP COMPANY

MESP est une joint-venture entre ENSP 49% et MEDES 51%.

MESP a été créée en 1998.

Fournit des services de traitement des déchets générés par l'industrie du pétrole et du gaz.

1. Traitement des déchets solides (inertage par stabilisation et solidification)
2. Traitement des déchets liquides (séparation huile /eau) et la clarification des eaux
3. Traitement des sols contaminés
4. Nettoyage et restauration des bacs de stockage des hydrocarbures
5. Traitement des résidus des réservoirs de stockage des hydrocarbures





Unité d'inertage des Résidus des bourbiers



Bourbier Avant Traitement



Bourbier Après Traitement



## A WEATHERFORD- ENSP COMPANY

WESP est une joint-venture entre ENSP 49% et Weatherford 51%

WESP a été créée en 2003.

Fournit des services de descente du tubage (TRS).

### **WESP Equipment**

1. 20-24" & 16-25" clés de tubage
2. Clés de tubage avec un back-up intégré
3. Clés du tubing avec un back up flottant libre.
4. Hydraulic power unit
5. coupage externe du tubage
6. Jam pro
7. Hold leak testing
8. Aqua tester.



Clé automatique



# BASP

## HALLIBURTON – ENSP COMPANY

BASP, Joint-venture entre ENSP 40% et BAROID (Halliburton) 60%,  
BASP a été créée en 2003.

### *Activities principales de BASP*

1. Fournit des solutions techniques des fluides de forage.
2. La distribution des produits de la boue de forage
3. La mise à disposition de techniciens hautement qualifiés
4. La mise à disposition des Cabines répondante aux exigences de nos clients
5. Services Epuration mécanique & gestion des déchets de forage
6. Central à boue (Fabrication et livraison de la boue)



## **ALBARYTE**

**ALBARYTE** est une joint-venture entre **ENOF** (Entreprise Nationale des Produits Miniers Non Ferreux et des Substances Utiles) **40%**, **ENSP** (Entreprise Nationale de Services aux Puits) **20%**, **ENAFOR** (Entreprise Nationale de Forage) **20%** et **ENTP** (Entreprise Nationale de Travaux aux Puits) **20%**.  
ALBARYTE a été créée en **décembre** 2013.

**Cette Société a pour objet :** L'Etude, le développement, l'exploitation et la commercialisation de la barytine du gisement de DRAISSA et/ou toute autres substances minérales rentrant dans la composition des fluides de forage provenant d'autres gisements. Ainsi que l'installation d'une usine à Abadla.

### **Projection de Production :**

**2016 : 10 000 T 2017 : 25 000 T 2018 : 50 000 T A partir de 2019 : 100 000 T**



# ***Systeme de Management Intégré***

ENSP est Certifiée par l'organisme International ***Intertek*** aux Normes:

- 1. Norme ISO 9001/2008; Système de management de la Qualité***
- 2. Norme OSHAS 18001/2007; Système de management de la Santé & la Sécurité au Travail***
- 3. Norme ISO 14001/2004; Système de management de l'Environnement***



# Nos Références

## ENSP'S REFERENCES





L'ENSP VOUS REMERCIÉ

DE VOTRE ATTENTION

[www.enspgroup.com](http://www.enspgroup.com)

WE FOCUS ON CUSTOMER SATISFACTION  
WE LIVE IT EVERY DAY